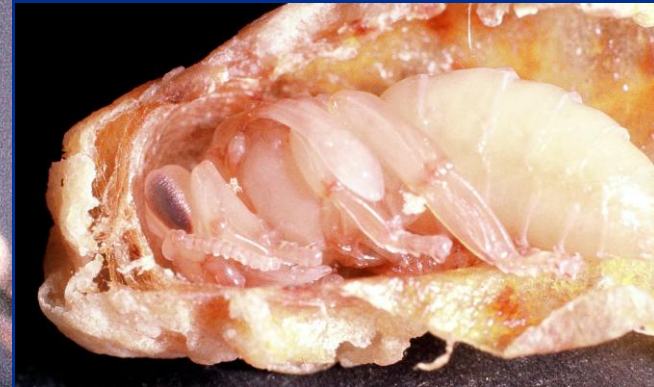


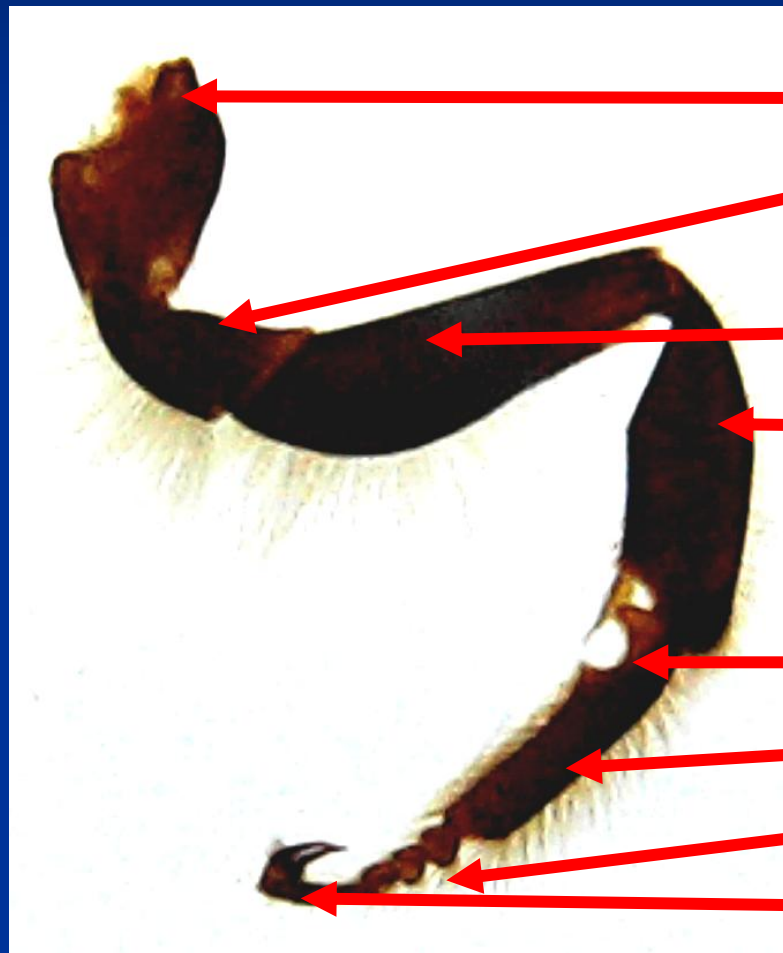
# MIKROSKOPICKÁ MORFOLOGIE VČELY MEDONOSNÉ



RNDr. Václav Švamberk  
říjen 2009  
Fotografie : RNDr Václav Švamberk

Vyrobeno s použitím preparátů  
RNDr. Pavla Macků, 2009

# Končetina prvního páru – celkový pohled



kyčel ( coxa )

příkyčlí ( trochanter )

stehno ( femur )

holeň ( tibia )

orgán na čištění tykadel

pata ( metatarsus )

články chodidla ( tarsus )

poslední článek chodidla ( praetarsus )  
s drápkou ( unguiculi ) a polštářkem ( pulvillus )



# Končetina prvního páru – distální část



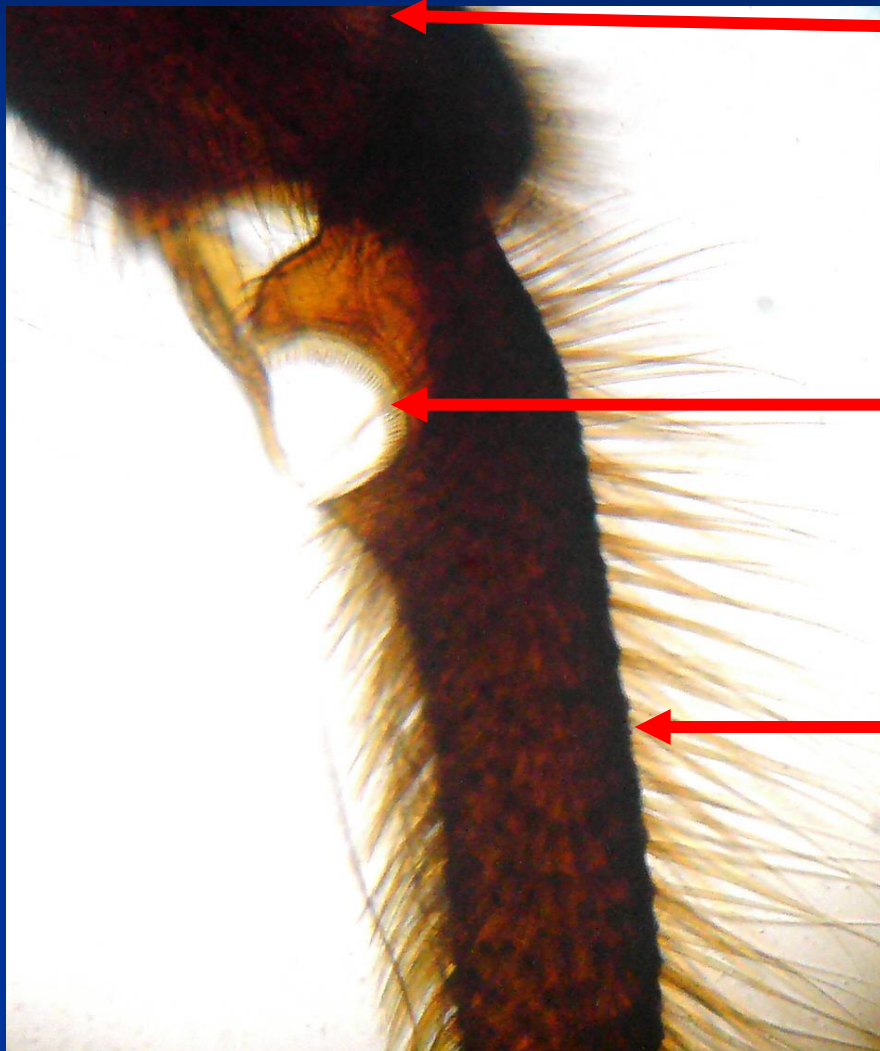
pata

další články chodidla

drápky

přilnavý polštářek

# Končetina prvního páru – detail paty



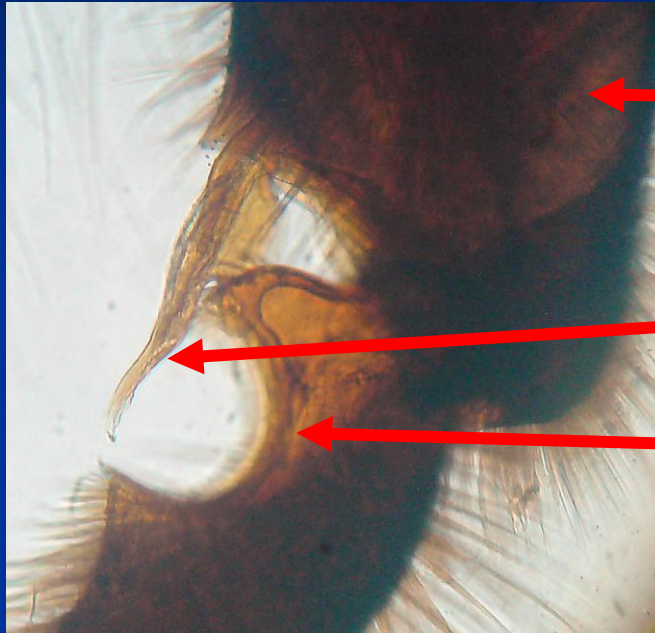
holeň ( tibia )

orgán na čištění tykadel na patě s  
blanitým přitlačným výrůstkem  
holeně

pata ( metatarsus )



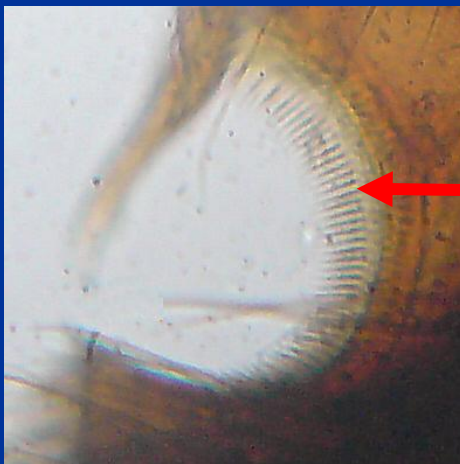
# Končetina prvního páru – detail orgánu na čištění tykadel



holeň ( tibia )

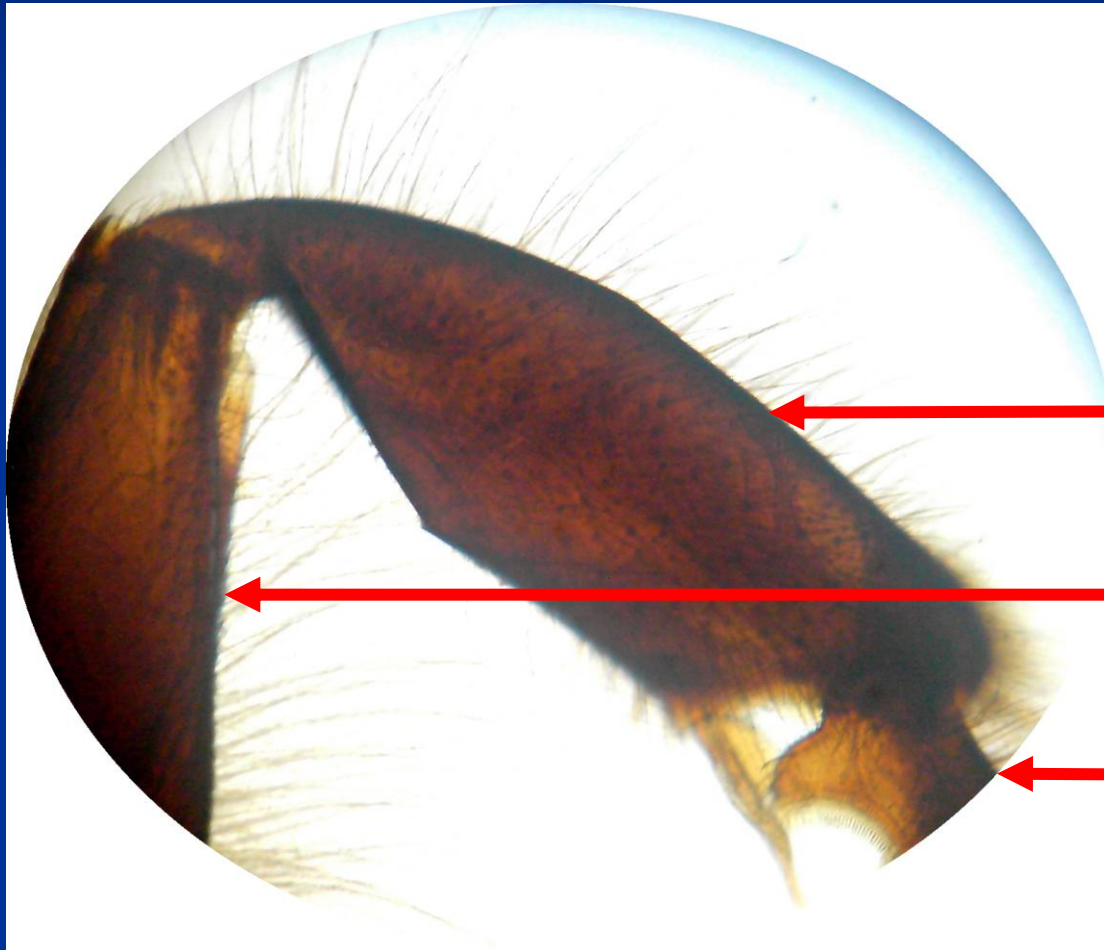
blaný přitlačný výrůstek  
holeně = ostruha ( velum )

orgán na čištění tykadel na patě  
( metatarsu )



hřebínek

# Končetina prvního páru – střední část

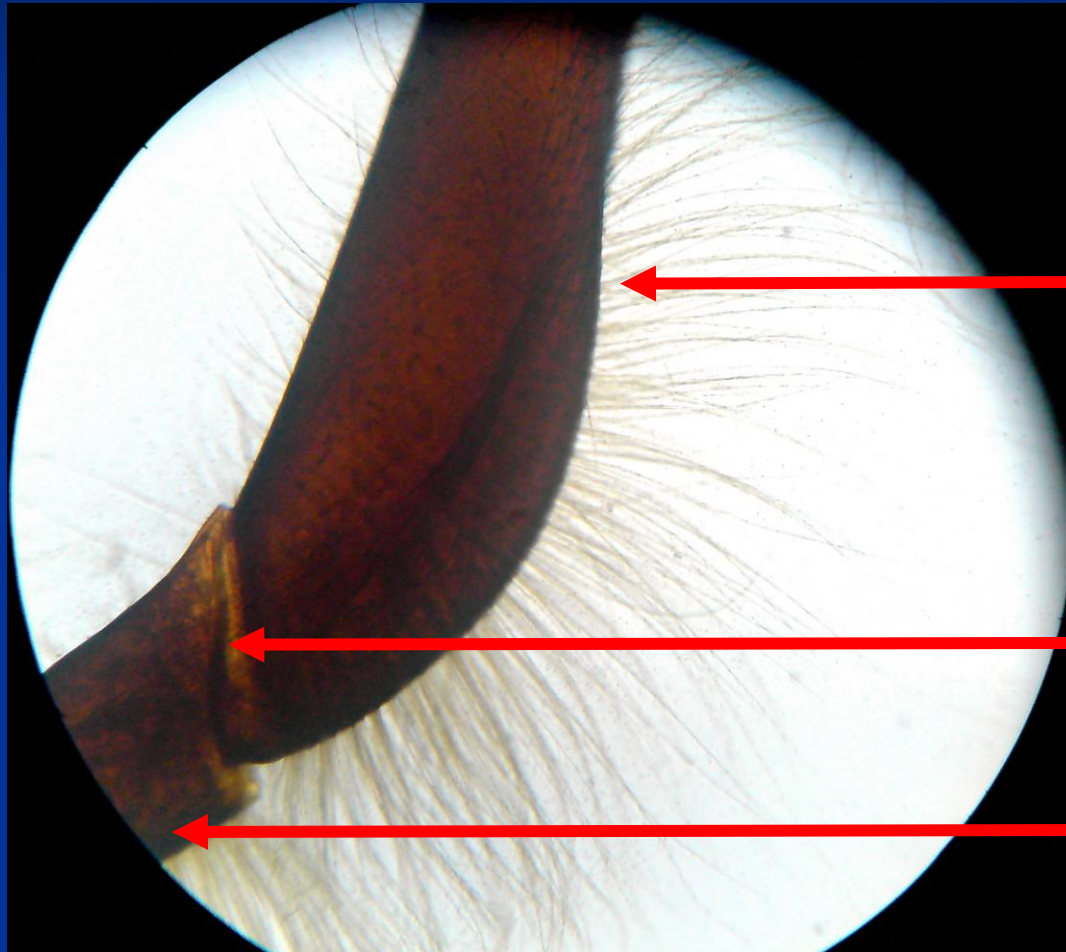


holeň ( tibia )

stehno ( femur )

pata ( metatarsus )

# Končetina prvního páru – proximální část



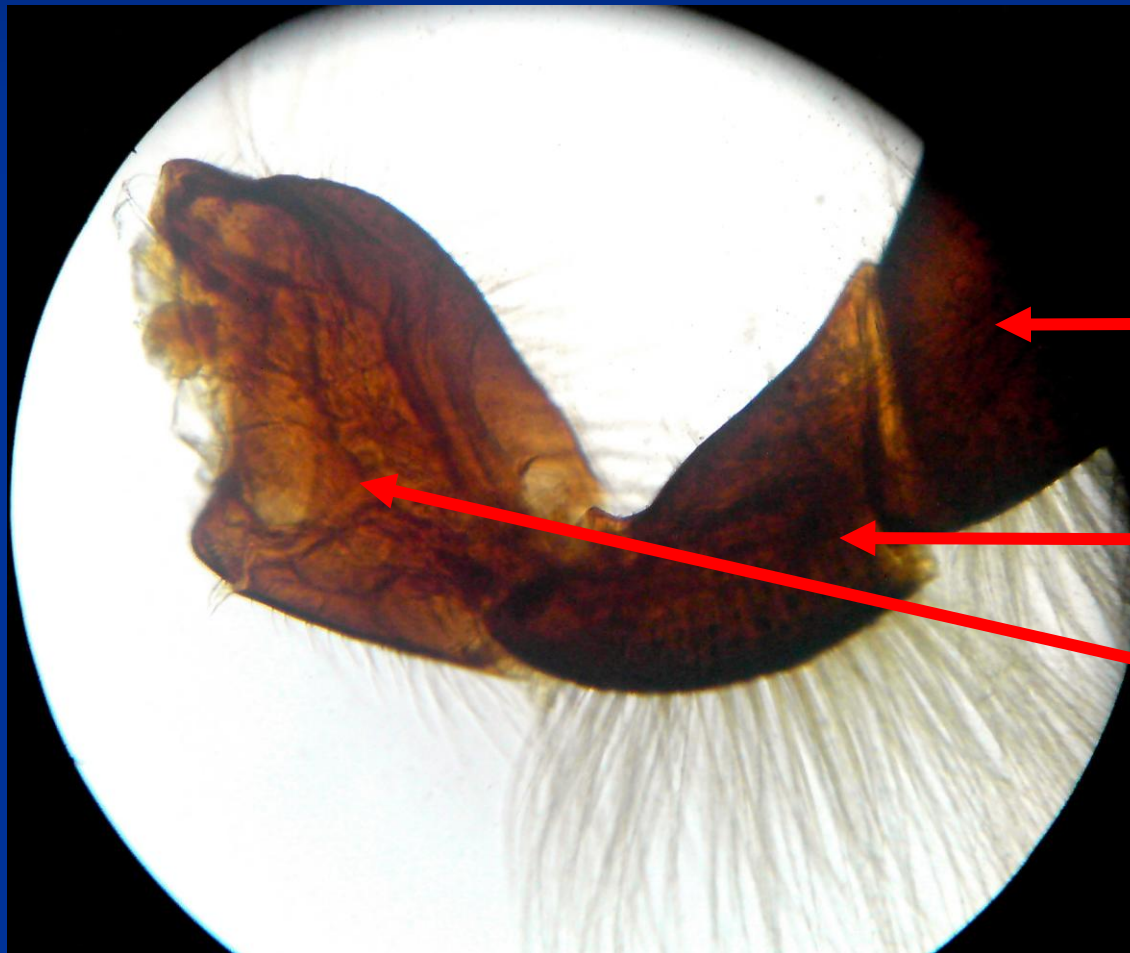
stehno ( femur )

kloubní spojení

příkyčlí ( trochanter )



# Končetina prvního páru – detail kyčelního spojení

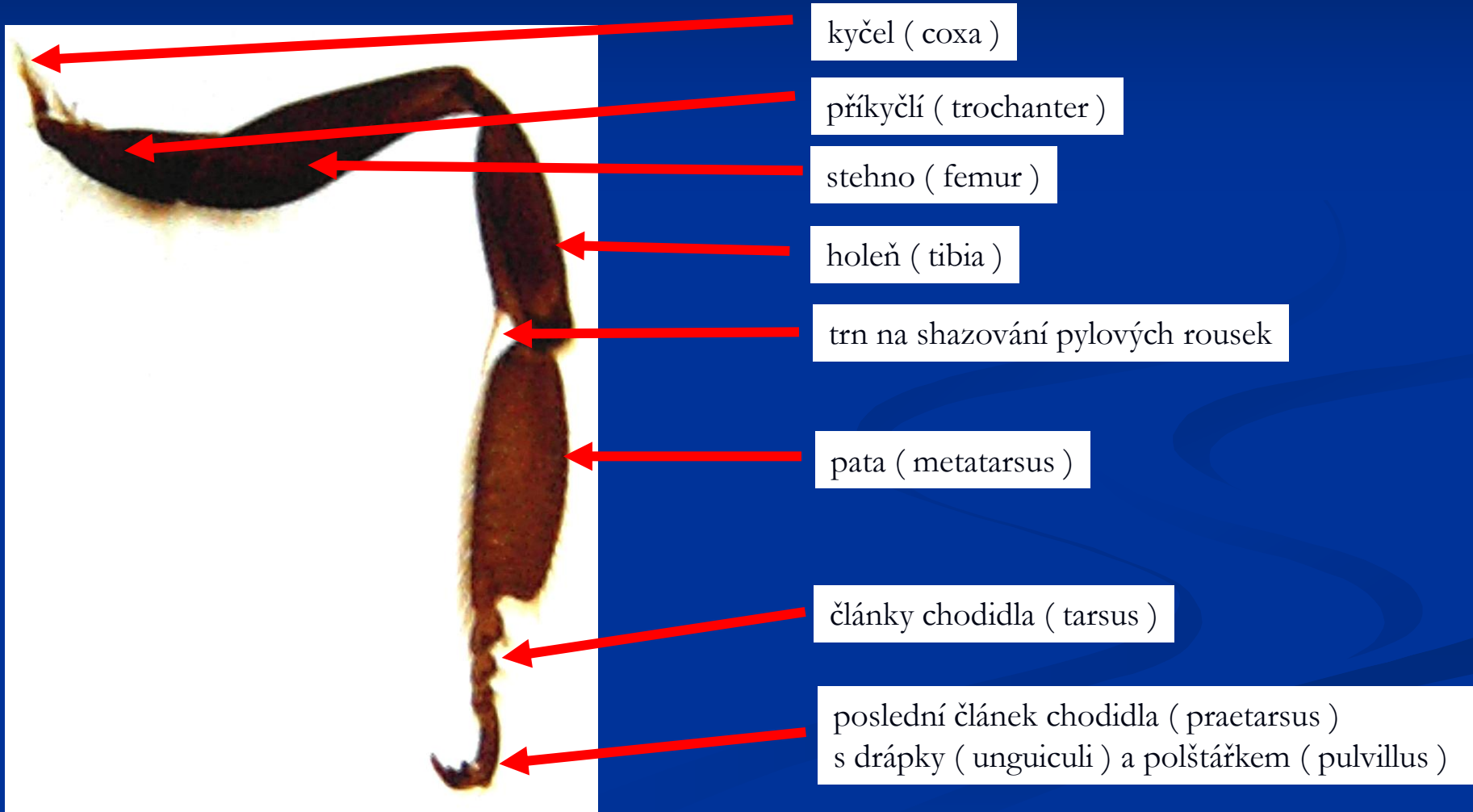


stehno ( femur )

příkyčlí ( trochanter )

kyčel ( coxa )

# Končetina druhého páru – celkový pohled



# Končetina druhého páru – distální část



pata ( metatarsus )

články chodidla ( tarsus )

přilnavý polštářek ( pulvillus )

drápky ( unguiculi )



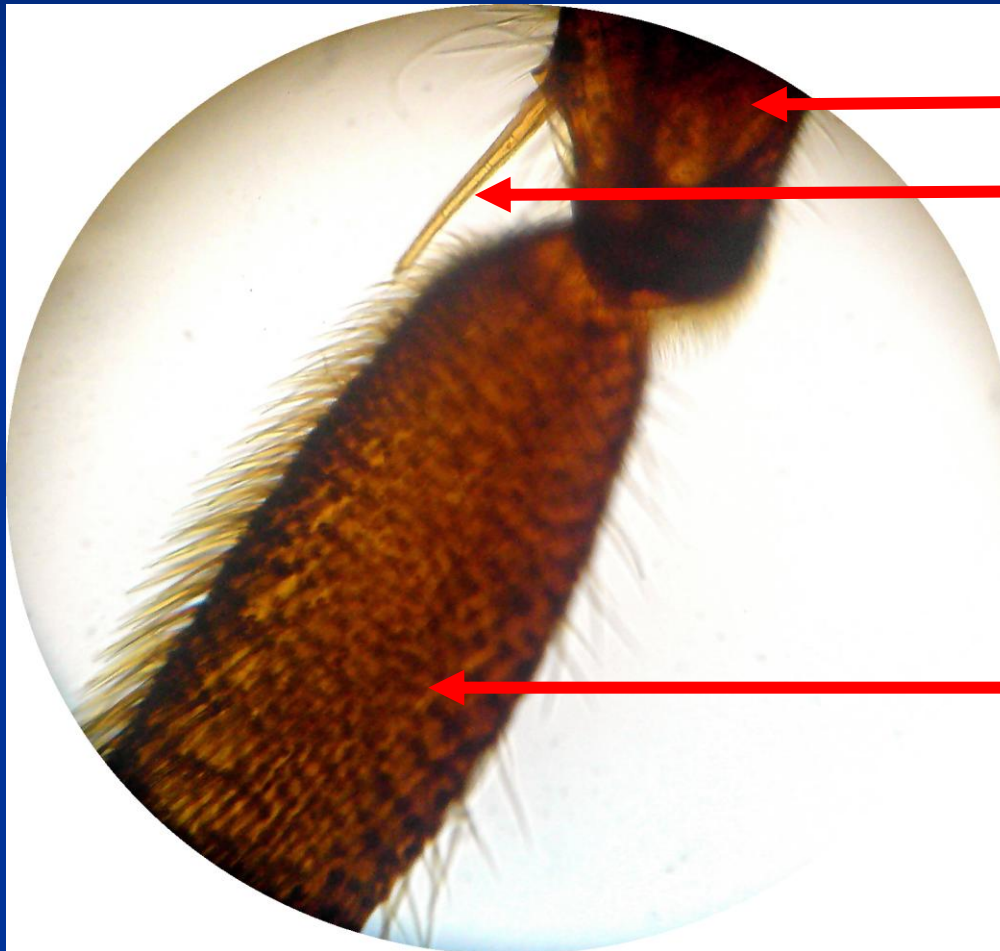
# Končetina druhého páru – detail ochlupení paty



pata

články chodidla

# Končetina druhého páru – detail ochlupení paty

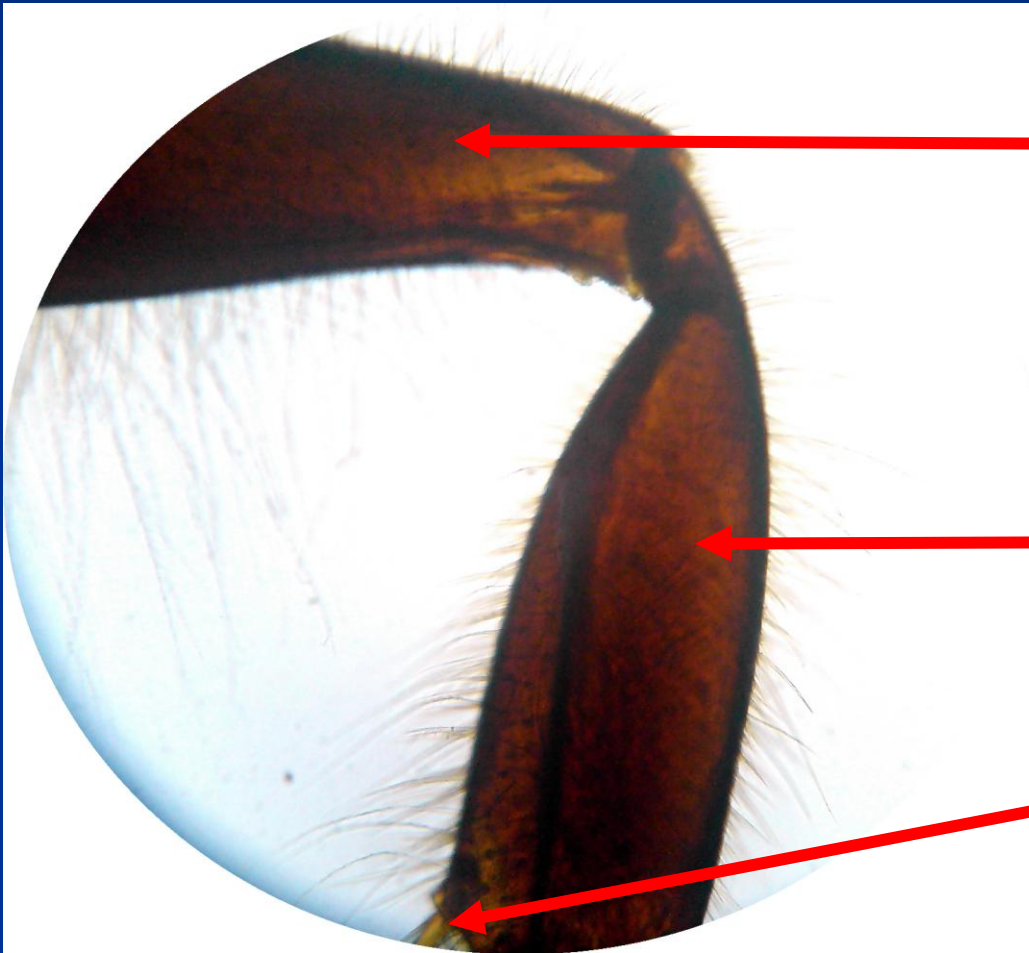


holeň ( tibia )

trn na vnitřní straně holeně  
- ke shazování rousků do buněk

pata ( metatarsus )

# Končetina druhého páru – střední část – spojení holeně a stehna



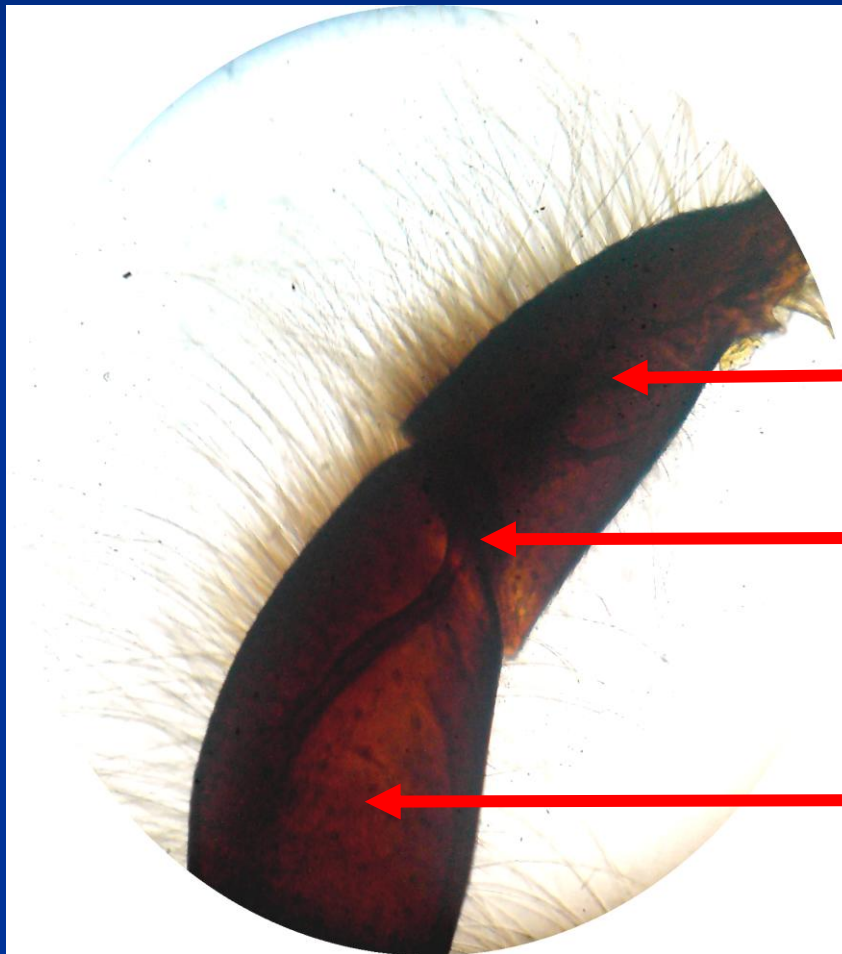
stehno ( femur )

holeň ( tibia )

báze trnu na shazování  
pylových rousek



# Končetina druhého páru – proximální část

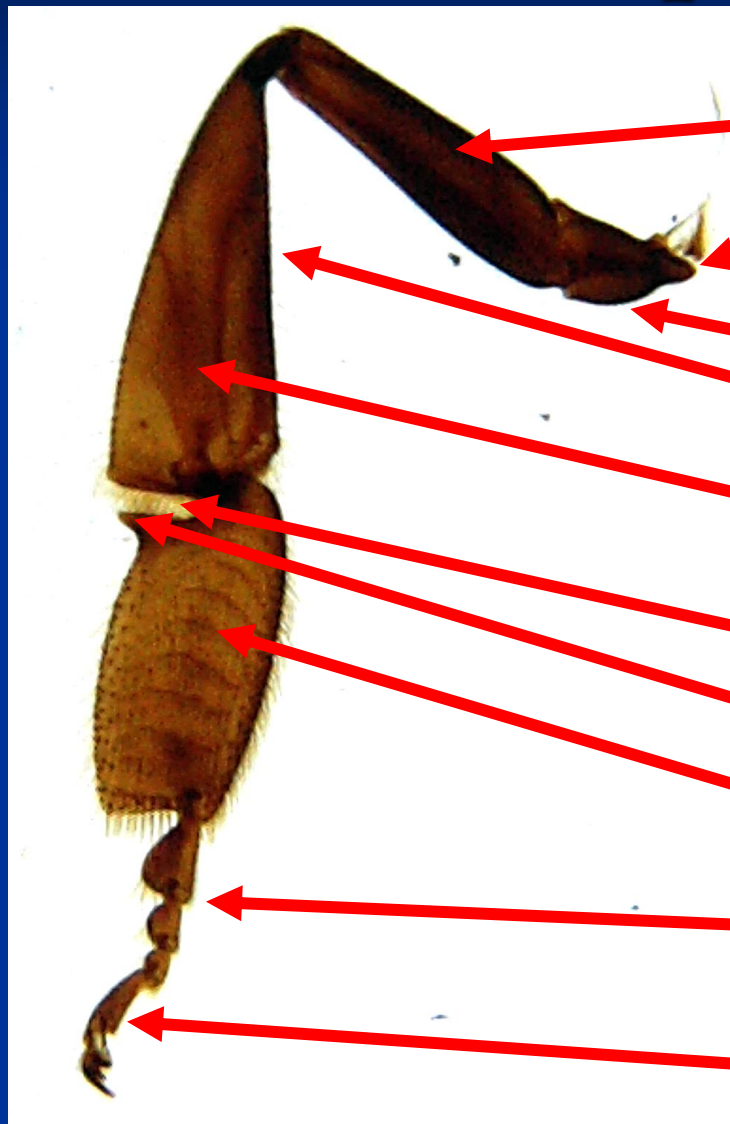


příkyčlí ( trochanter )

kloubní spojení

stehno ( femur )

# Končetina třetího páru – celkový pohled



stehno ( femur )

kyčel ( coxa )

příkyčlí ( trochanter )

holeň ( tibia )

prostor pylového košíčku  
( z vnější strany )

pylový hřeben

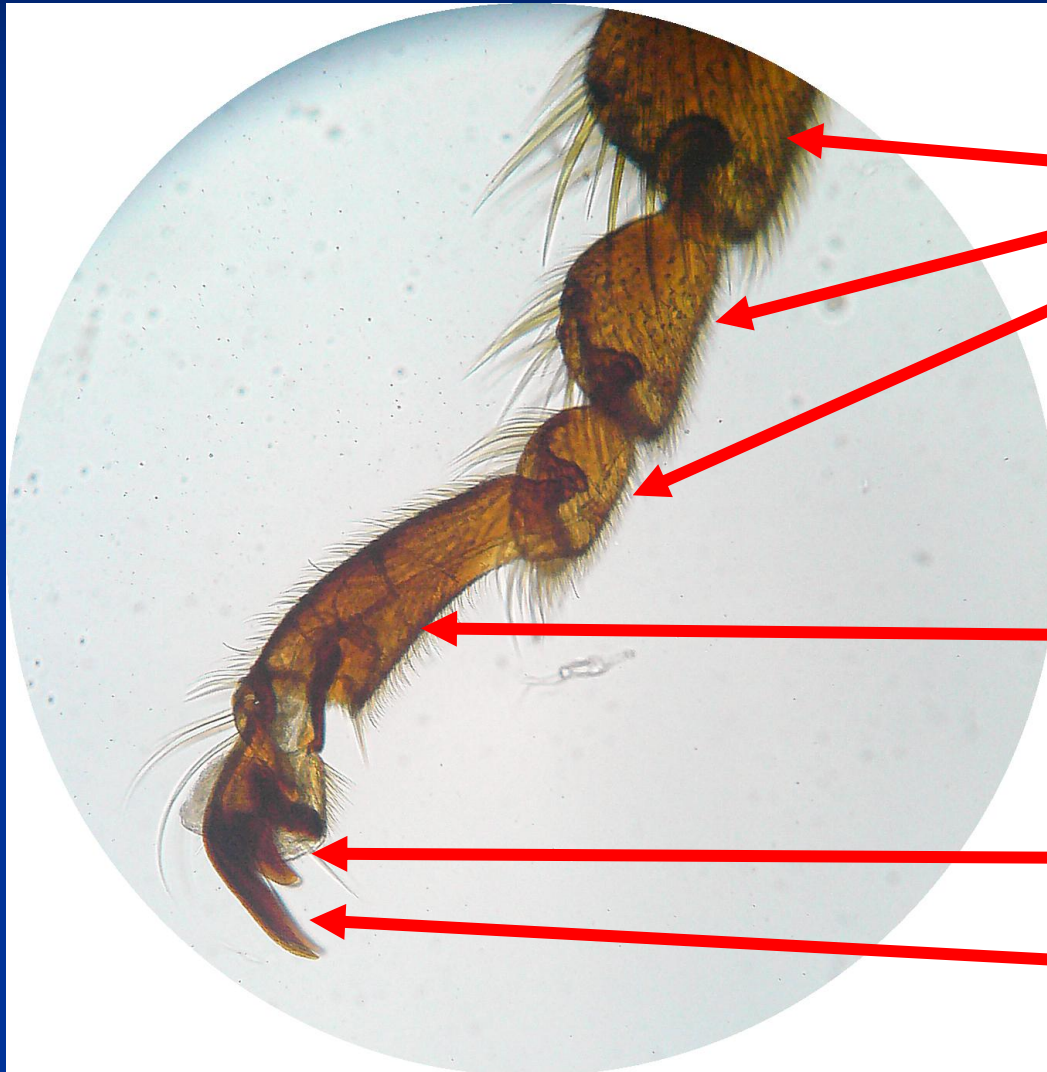
posunovač pylu ( traductor )

pylové kartáčky paty ( metatarsu )

články chodidla ( tarsus )

poslední článek chodidla ( praetarsus )  
s drápky ( unguiculi ) a přilnavým  
polštářkem ( pulvillus )

# Končetina třetího páru – distální část



články chodidla ( tarsus )

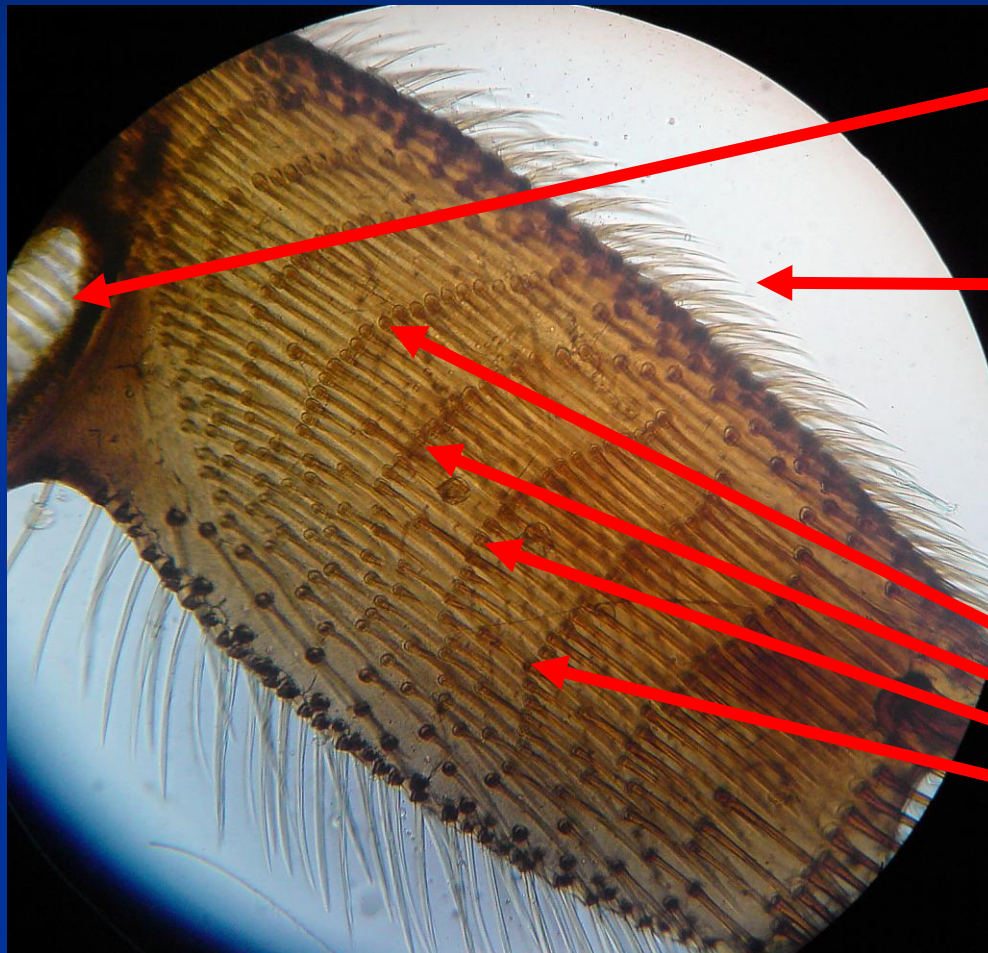
poslední článek chodidla ( praetarsus )

přilnavý polštářek ( pulvillus )

drápky ( unguiculi )



# Končetina třetího páru – detail ochlupení paty

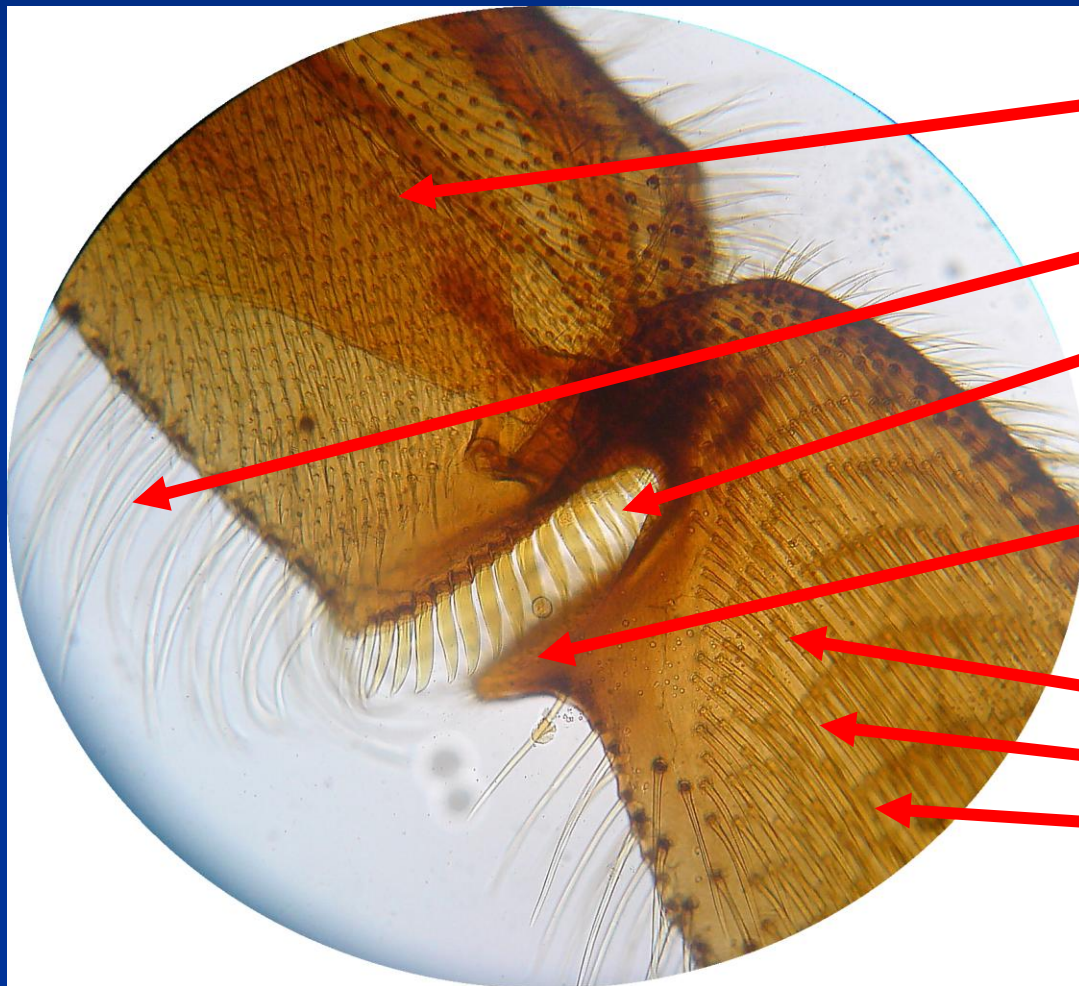


pylový hřeben

pata ( metatarsus )

pylové kartáčky  
( k vyčesávání pylu a jeho předávání  
na pylové hřebeny protilehlých noh  
a k snímání voskových šupinek)

# Končetina třetího páru – spojení paty a holeně ( vnitřní strana )



holeň ( tibia )

chloupky pylového košíčku  
( vnější strana holeně )

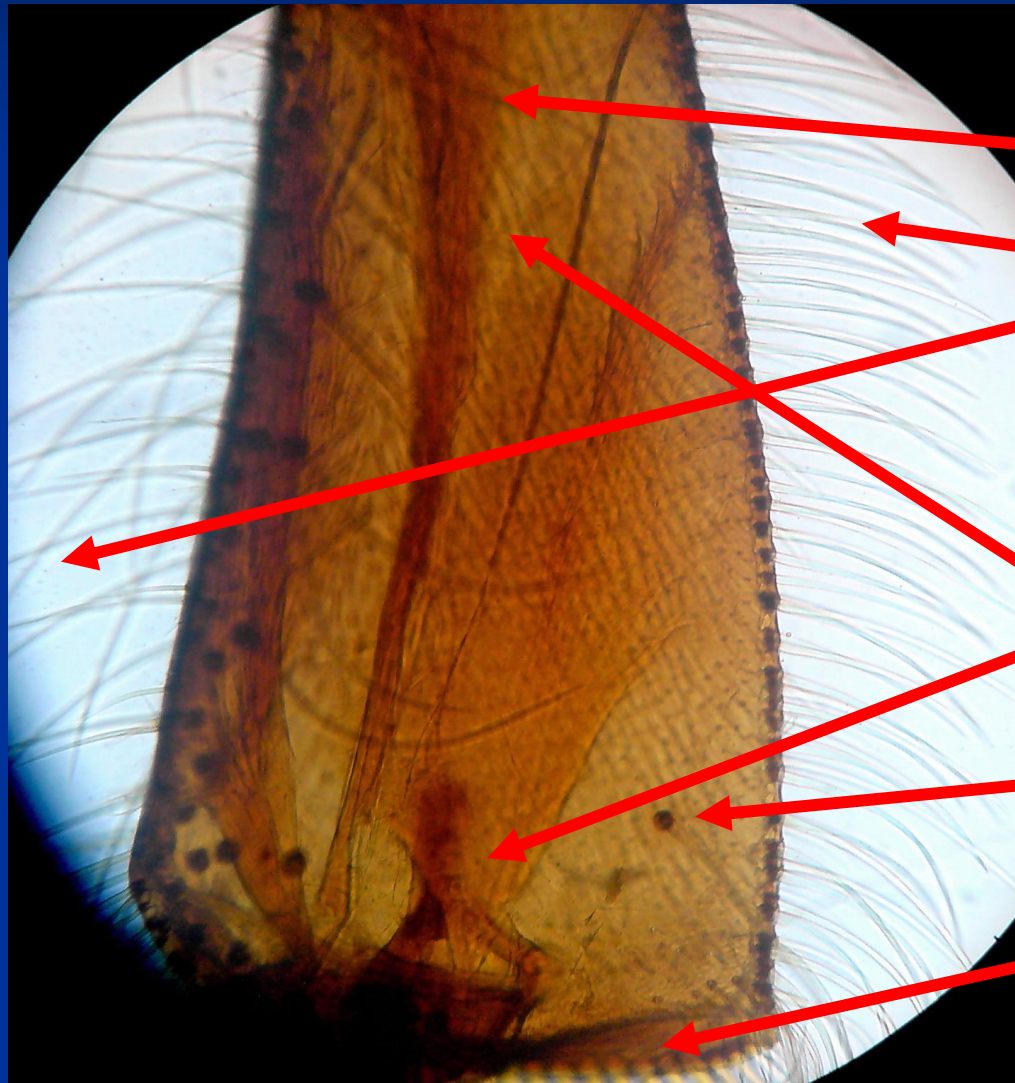
pylový hřeben

posunovač pylu ( traductor )

pylové kartáčky paty ( metatarsu )  
( k vyčesávání pylu a jeho předávání  
na pylové hřebeny protilehlých noh  
a k snímání voskových šupinek)



# Končetina třetího páru – pylový košíček na vnější straně holeně



holeň ( tibia )

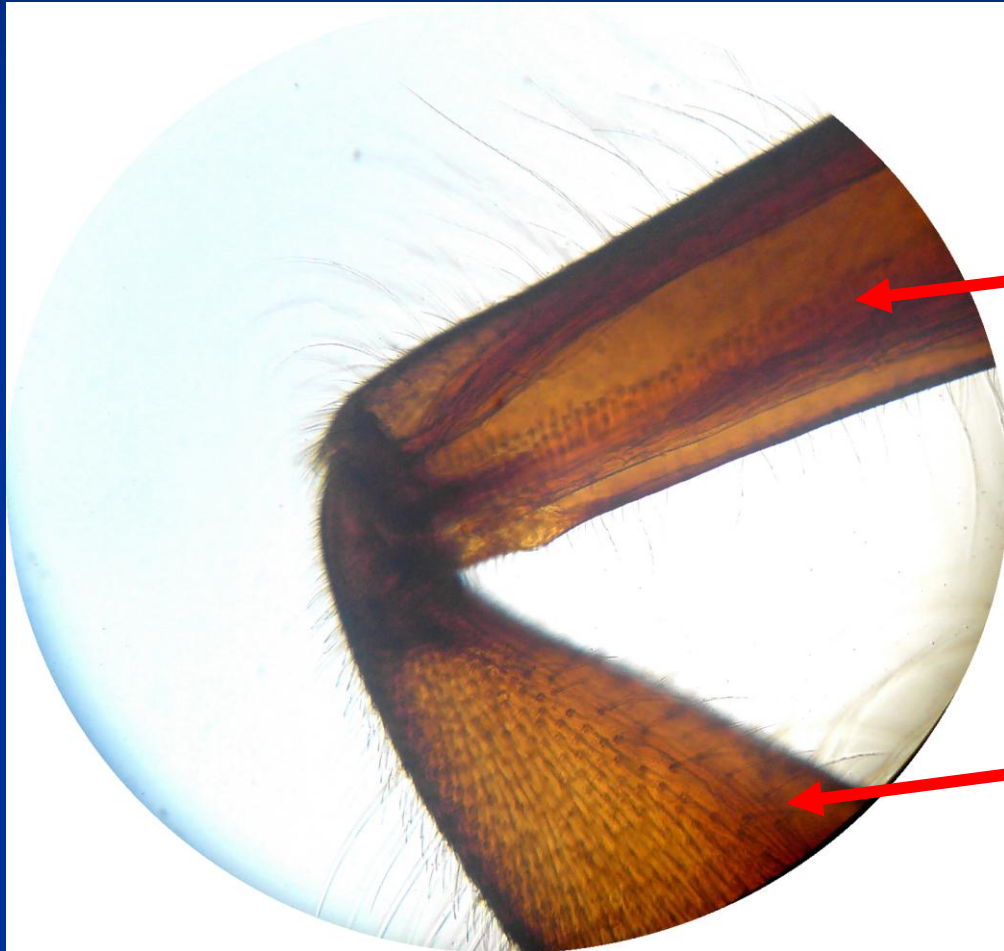
chloupky pylového košíčku  
( vnější strana holeně )

prostor pylového košíčku  
( slabé ochlupení )

Silný chloupek pomáhající udržovat  
pylovou rousku

pylové tlačítko ( depstum ) ( dolní okraj  
holeně, za ním pylový hřeben )

# Končetina třetího páru – spojení holeně a stehna

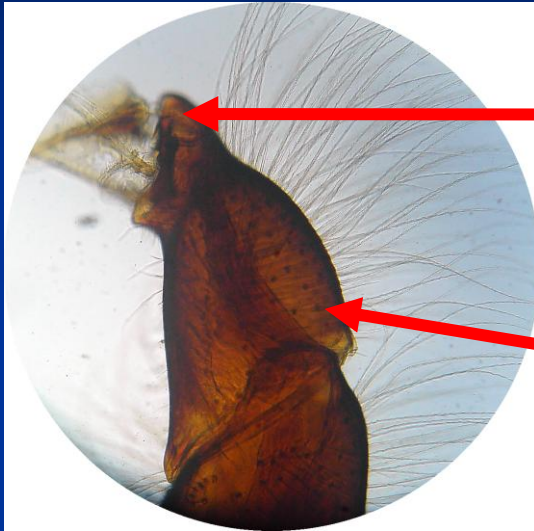


stehno ( femur )

holeně ( tibia )

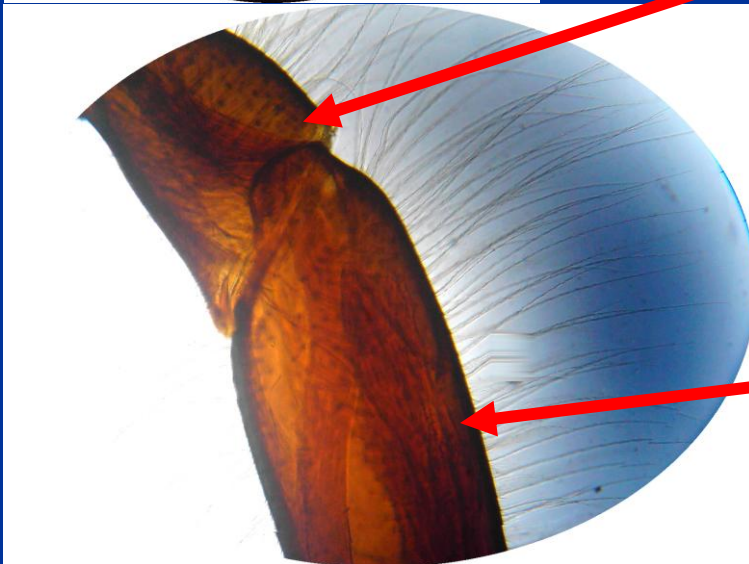


# Končetina třetího páru – spojení stehna, příkyčlí a kyčle



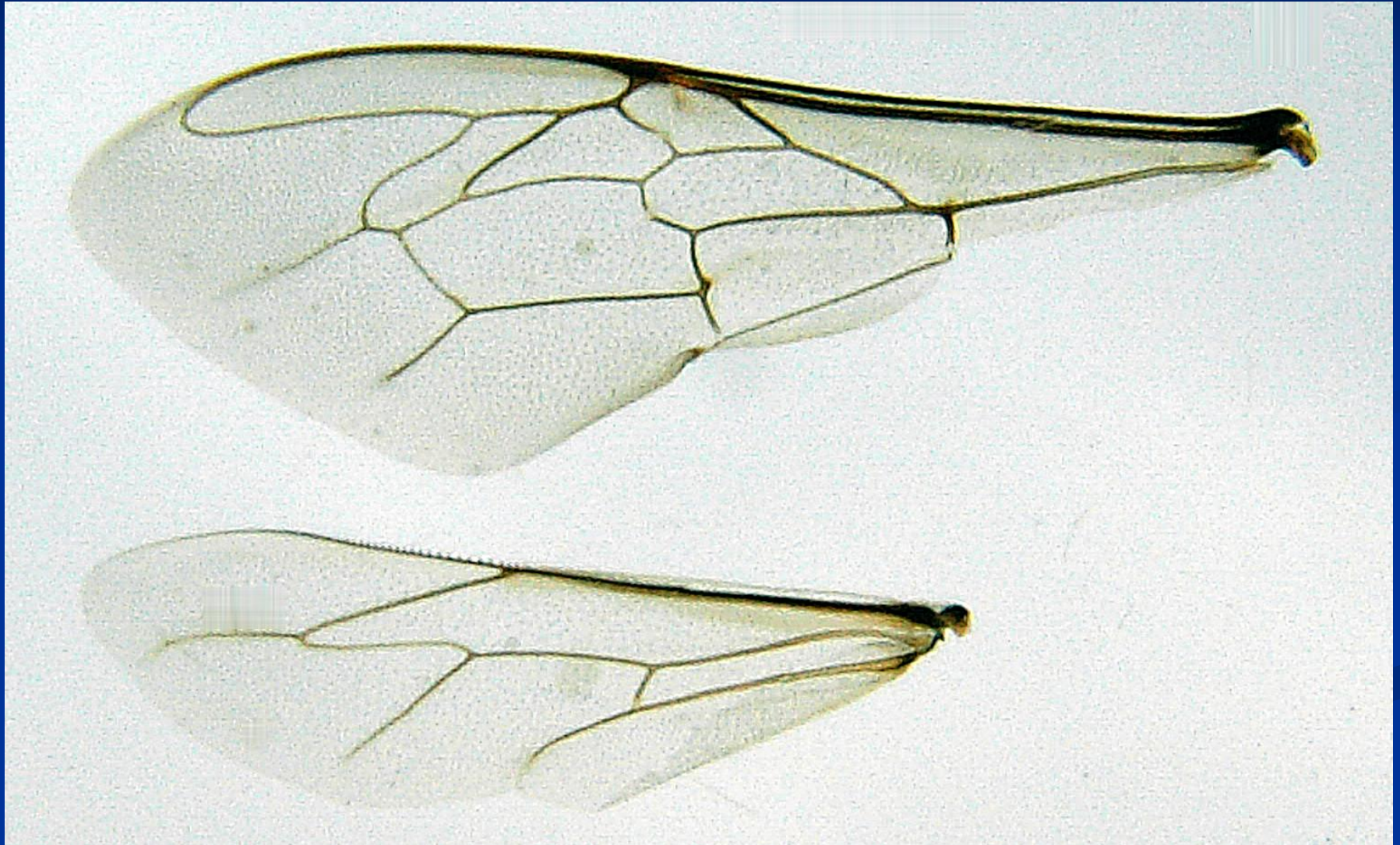
kyčel ( coxa )

příkyčlí ( trochanter )



stehno ( femur )

# Křídla včel – celkový pohled

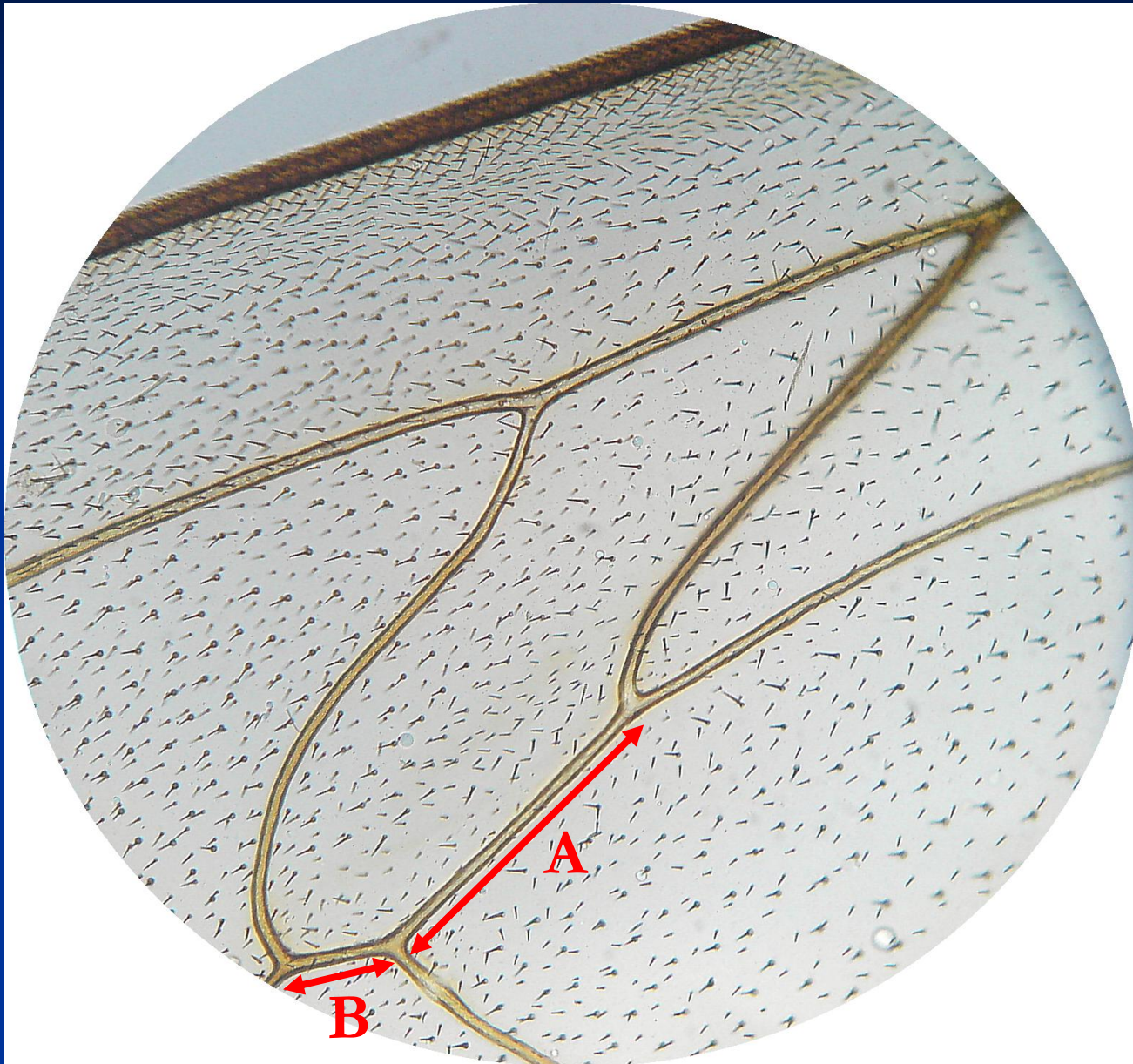




# Přední křídlo – kloub pro připojení létacích svalů



# Přední křídlo – loketní index

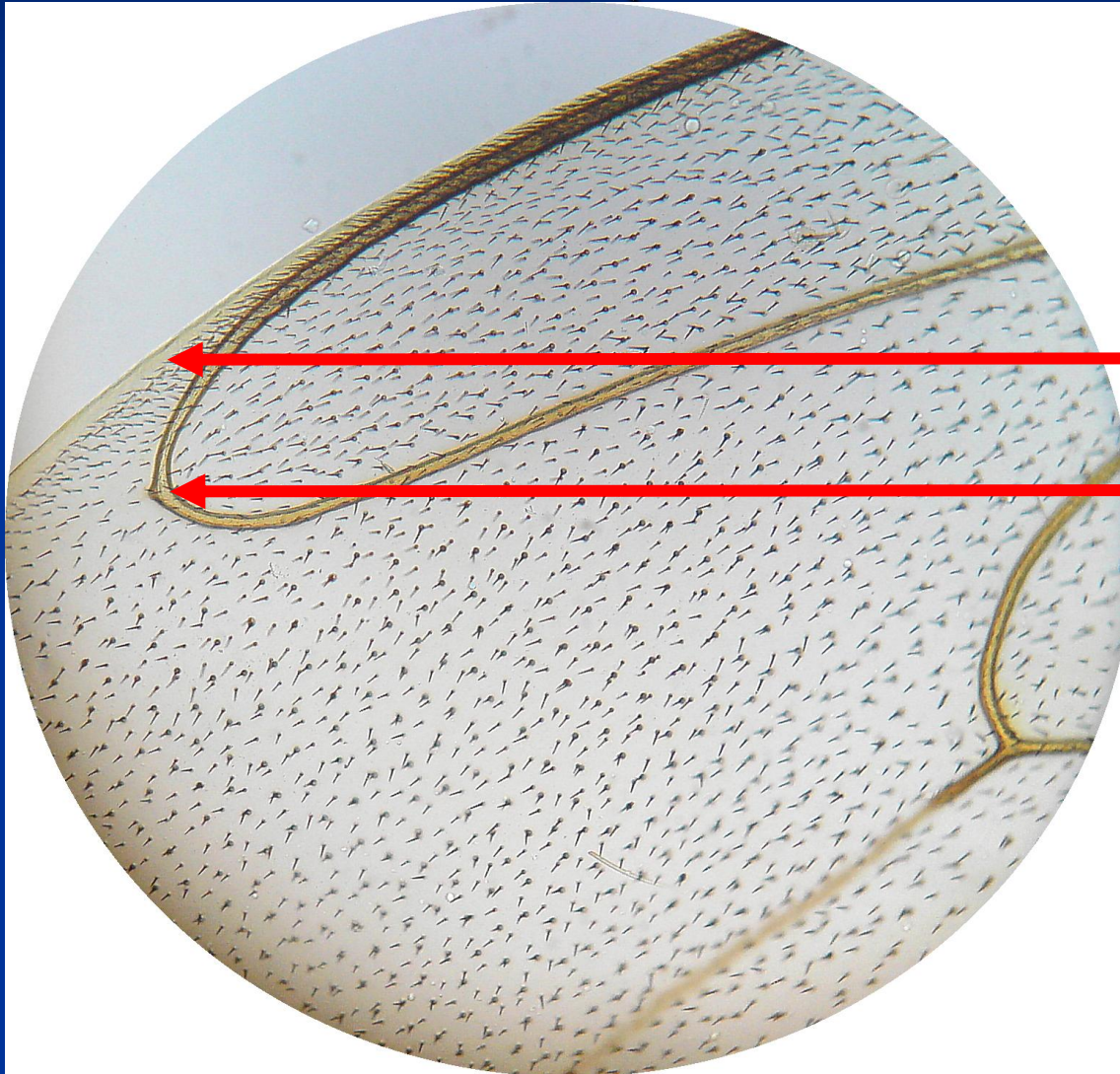


Loketní index =

$A / B$



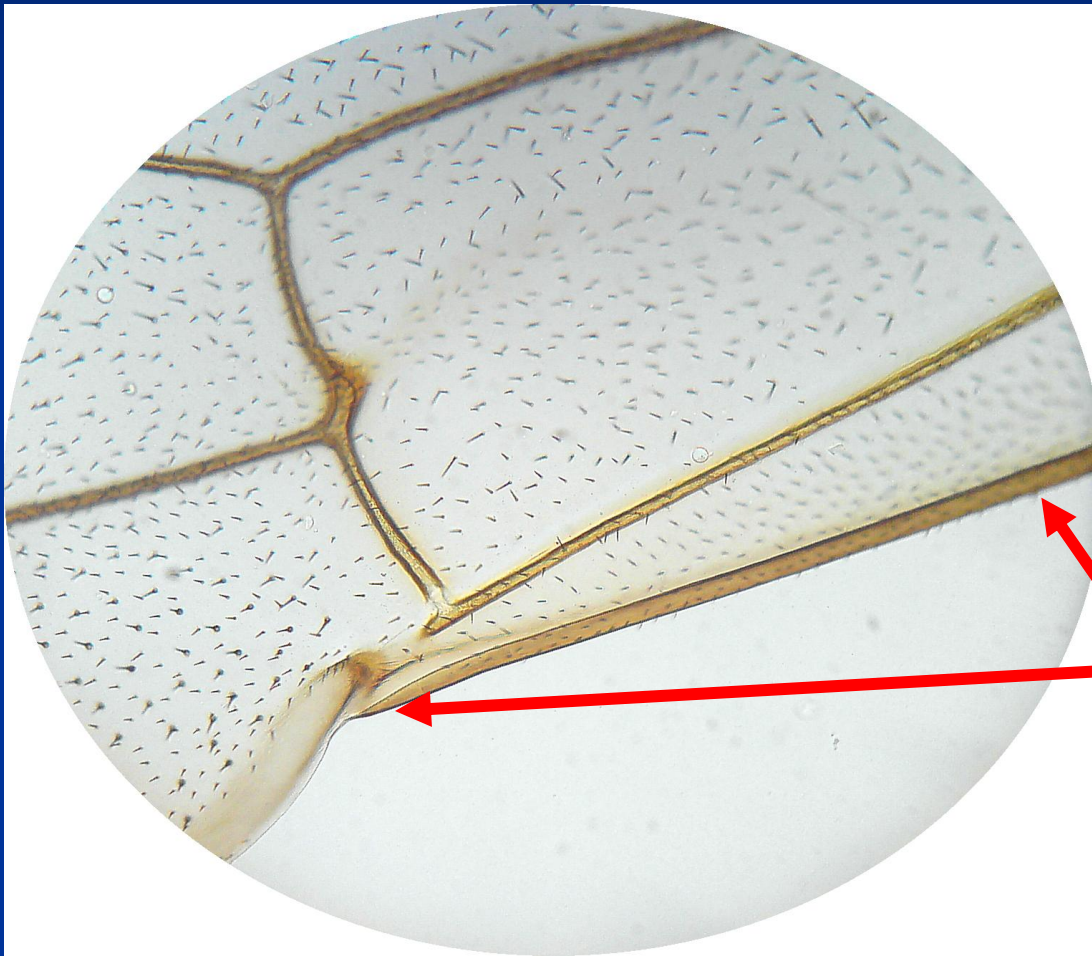
# Přední křídlo – costa a zakončení vřetenního ( radiálního ) pole



krajní žilka ( costa )

zakončení vřetenního  
( radiálního ) pole

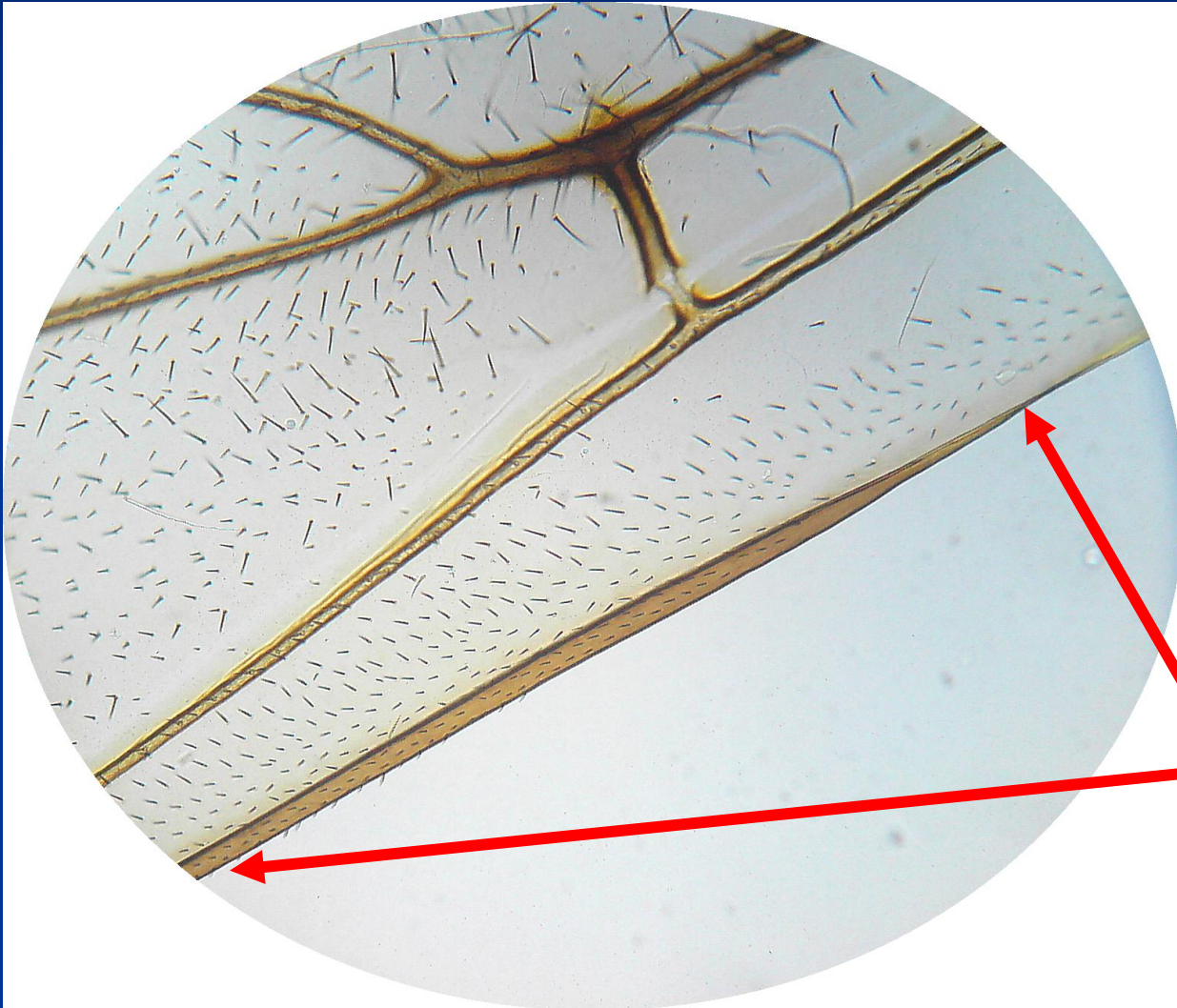
# Přední křídlo – zadní okraj se žlábkem



detail žlábků – zadní část



# Přední křídlo – zadní okraj se žlábkem



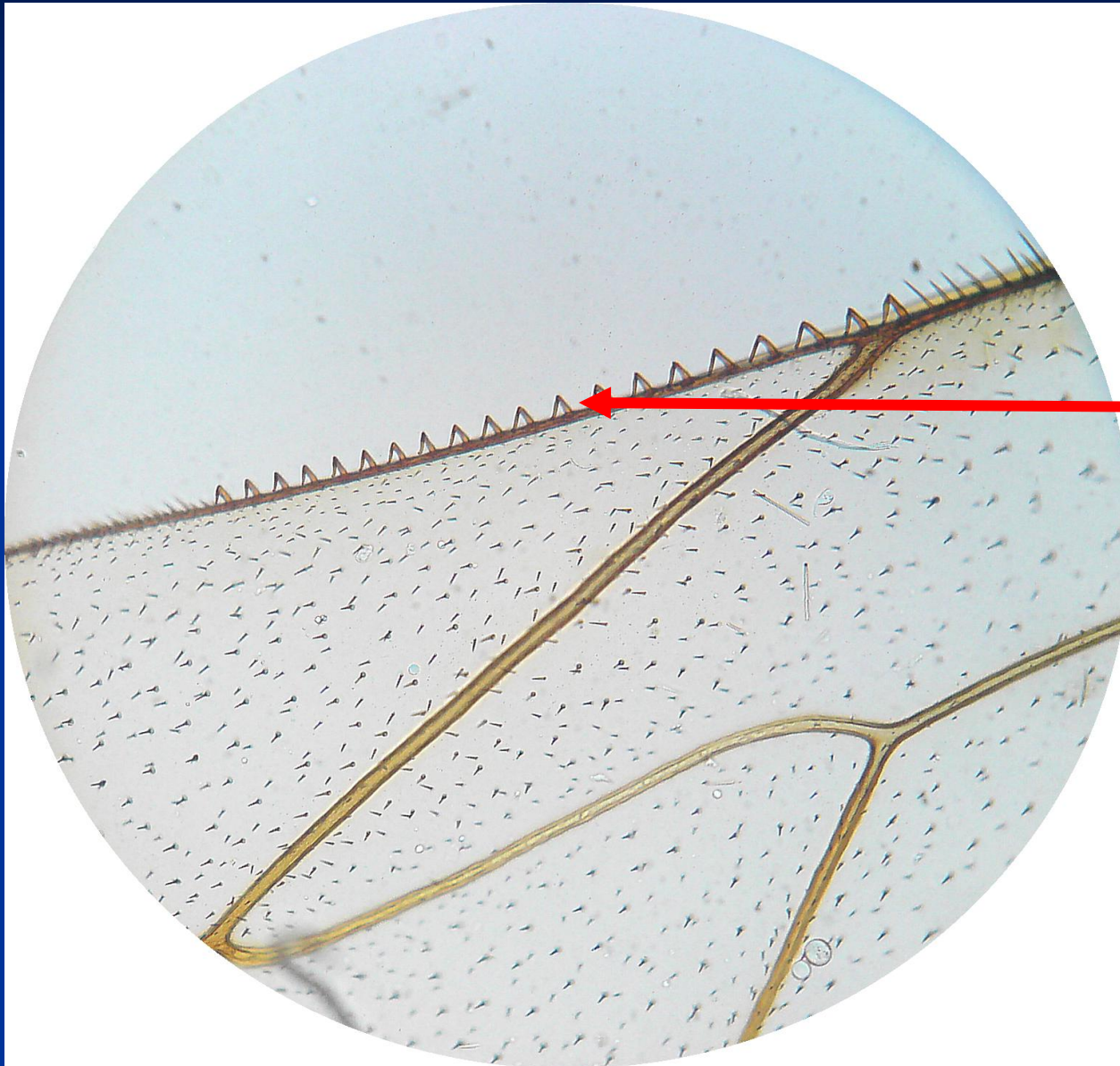
detail žlábků – přední část

# Zadní křídlo – kloub



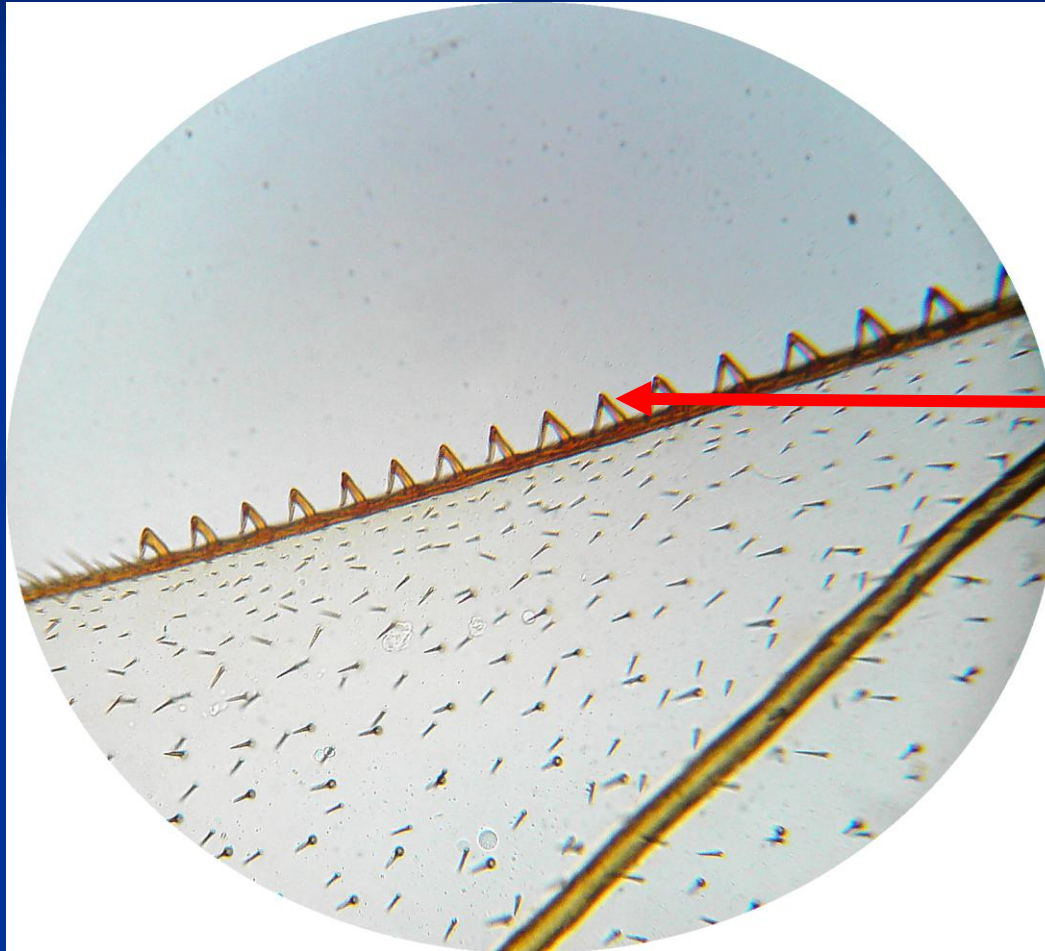


# Zadní křídlo – háčky předního okraje



háčky pro spojení se  
žlábkem zadního  
okraje předního křídla

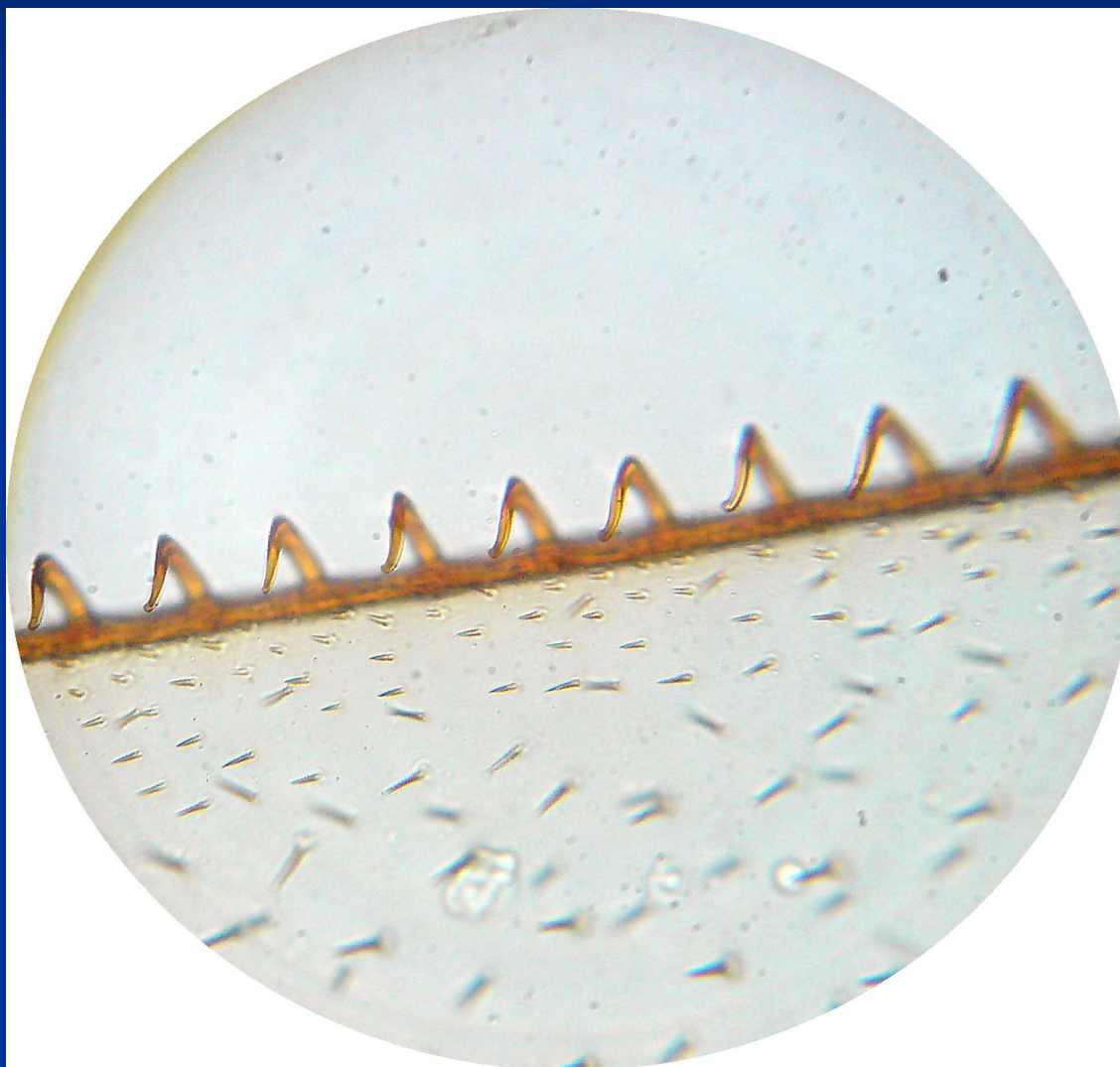
# Zadní křídlo – háčky předního okraje ( více zvětšeno )



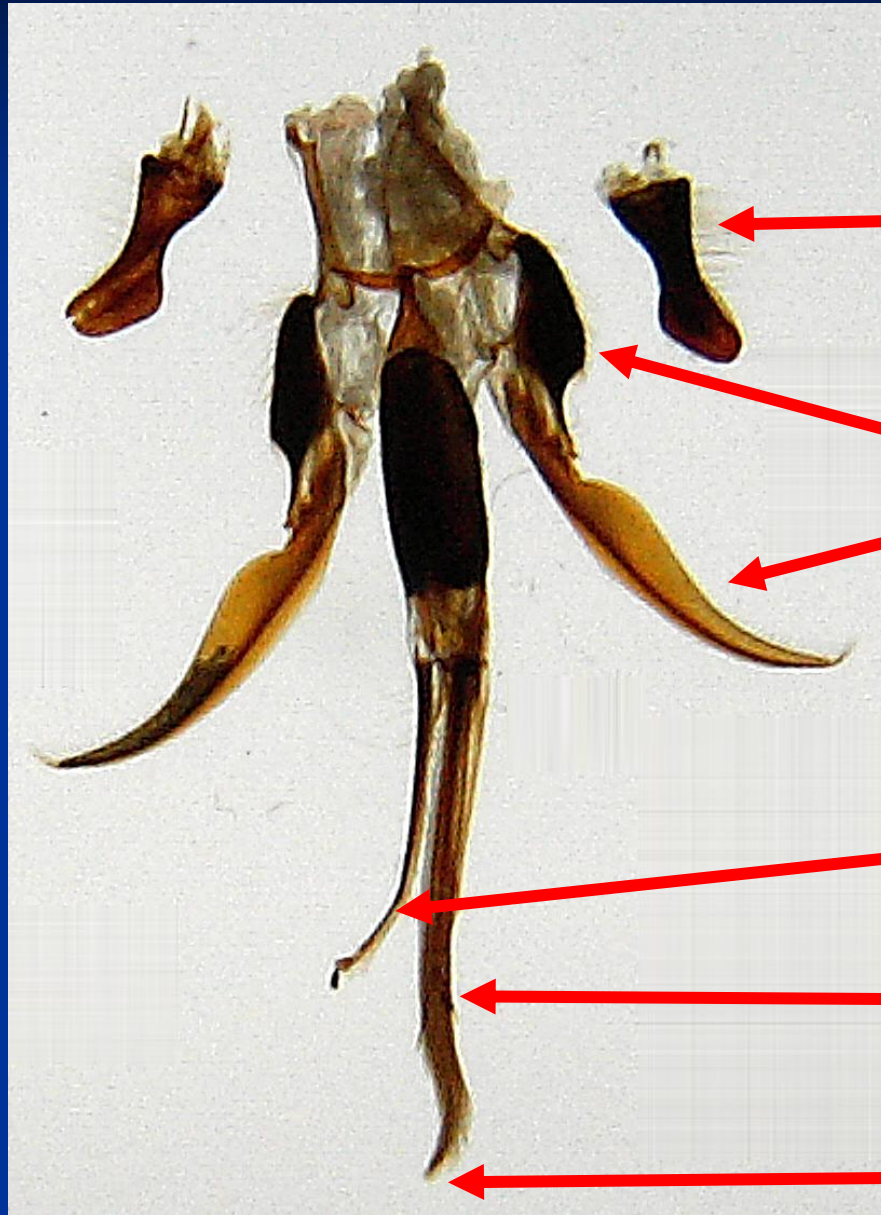
háčky pro spojení se  
žlábkem zadního  
okraje předního křídla



# Zadní křídlo – háčky předního okraje ( detail )



# Ústní ústrojí – celkový pohled



kusadlo  
( mandibula )

kusadlo druhého  
páru = čelist ( maxilla )  
- násadec a vnější  
čelist s makadlem

pysk ( labium )  
s pyskovým makadlem

jazyk  
( glossa )

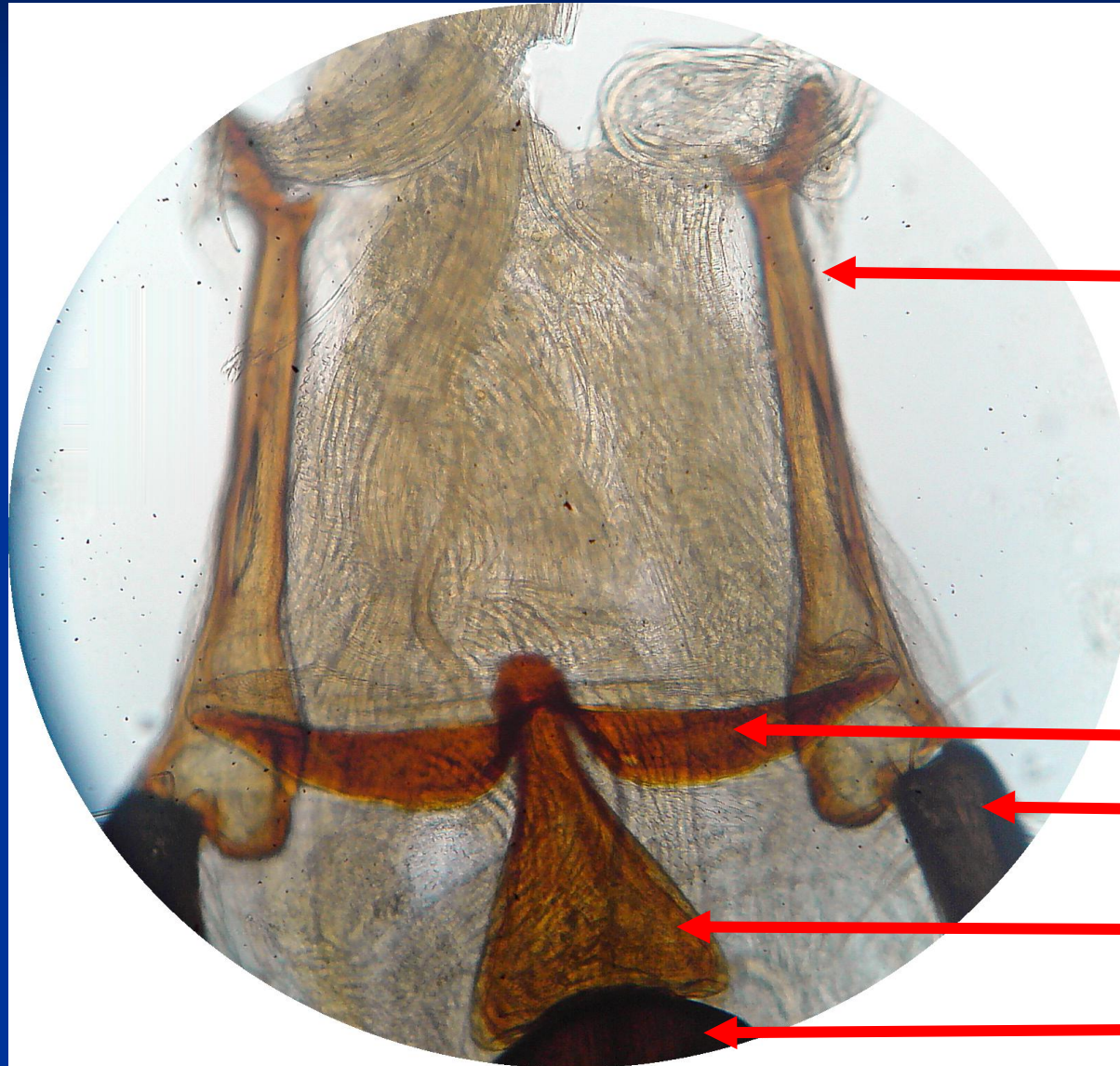
lžička  
( labella )



# Kusadlo ( mandibula )



# Kloubní závěs ústního ústrojí



stěžej ( cardo )

uzdička ( lorum )

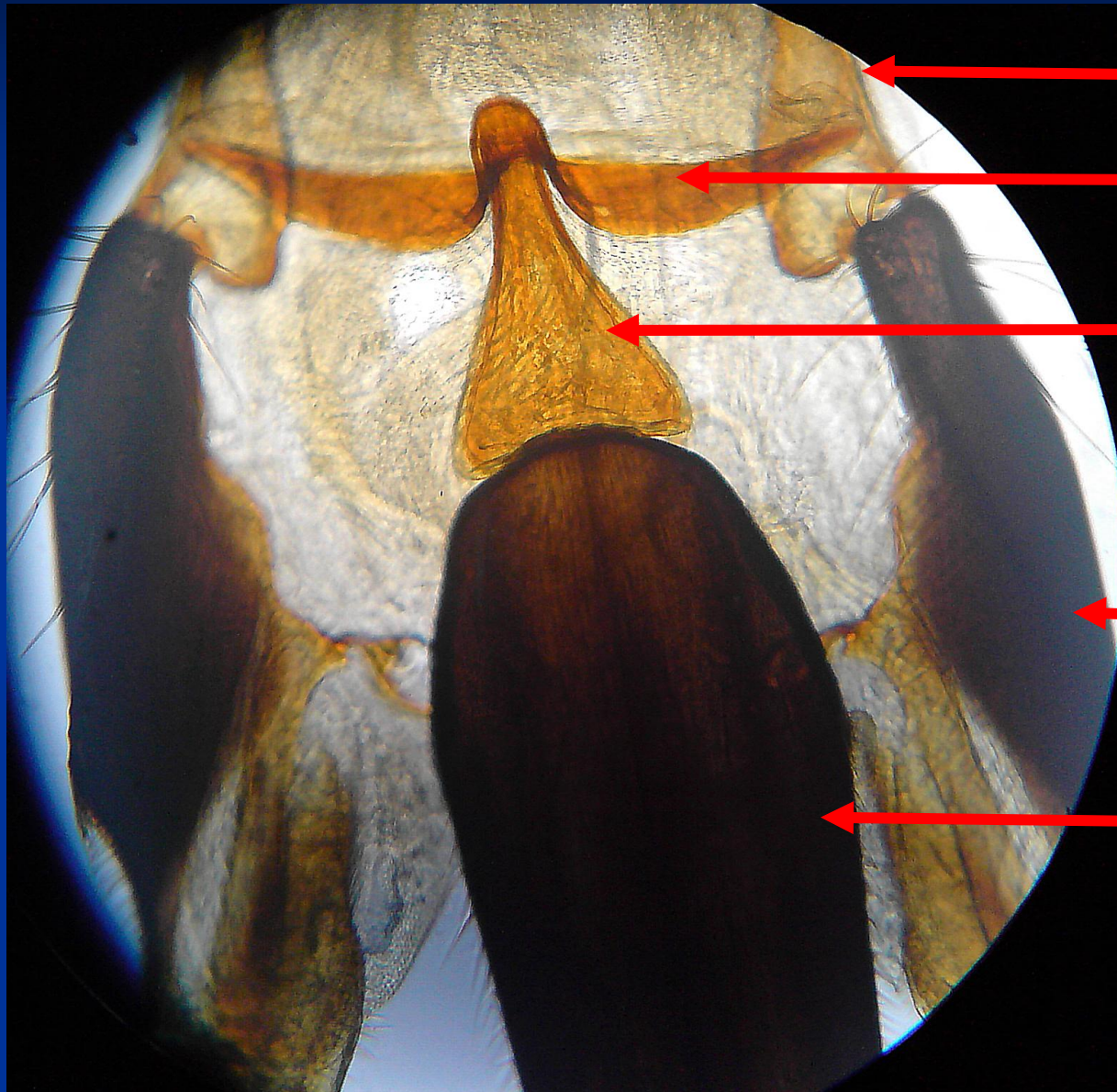
násadec ( stipes )

podbradek  
( submentum )

brada ( mentum )



# Ústní ústrojí – proximální část



stěžej ( cardo )

uzdička ( lorum )

podbradek  
( submentum )

násadec ( stipes )

brada ( mentum )



# Klouby čelisti ( maxilla )



podbradek  
( submentum )

brada ( mentum )

násadec čelisti  
( stipes )

čelistní makadlo  
( palpus maxillaris )

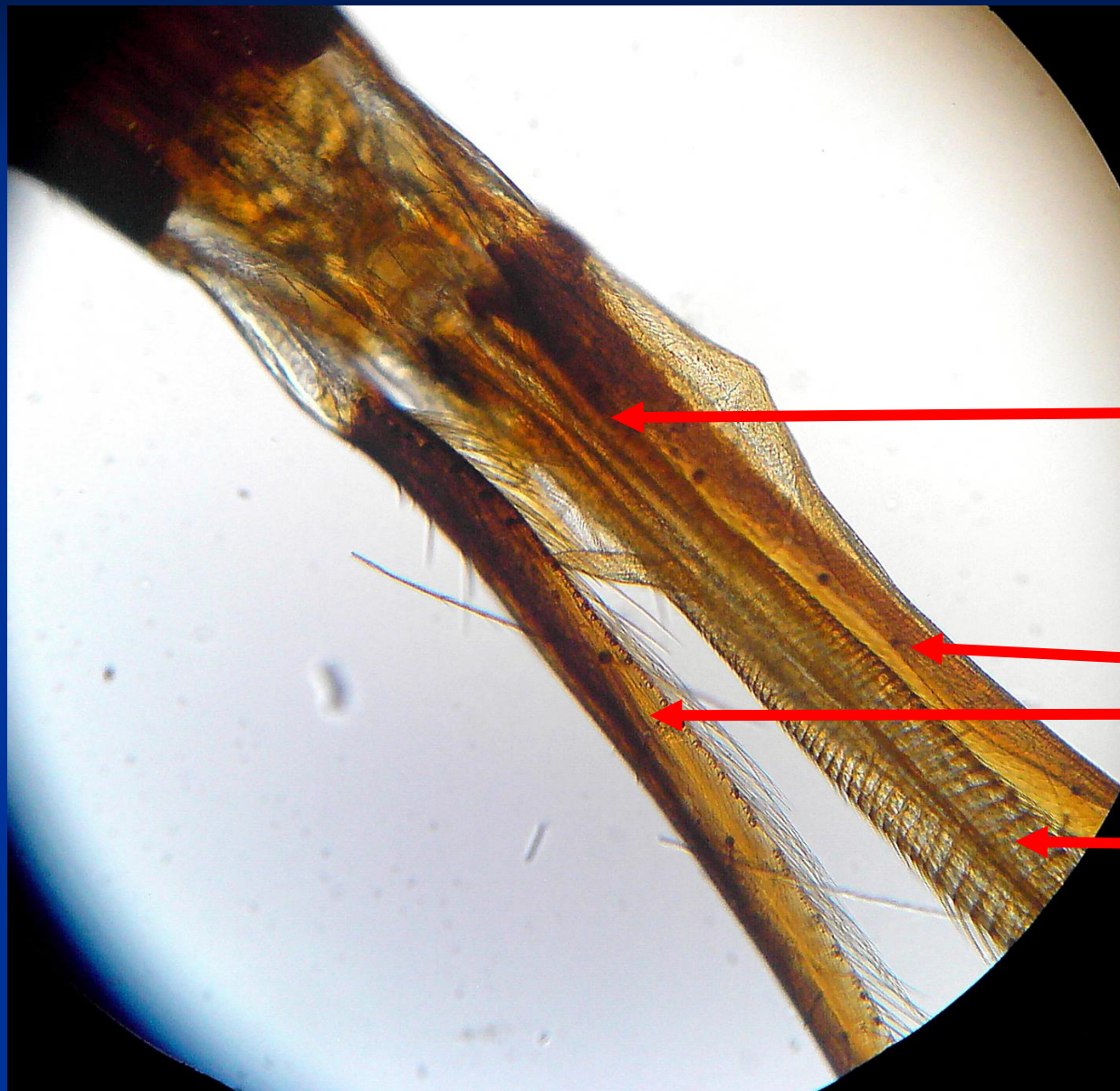
vnější čelist ( galea )



# Detaily vnější čelisti



# Střední část ústního ústrojí



pajazýčky (paraglossae)

pysky  
(labia)

jazyk  
(glossa)



# Ústní ústrojí – distální část



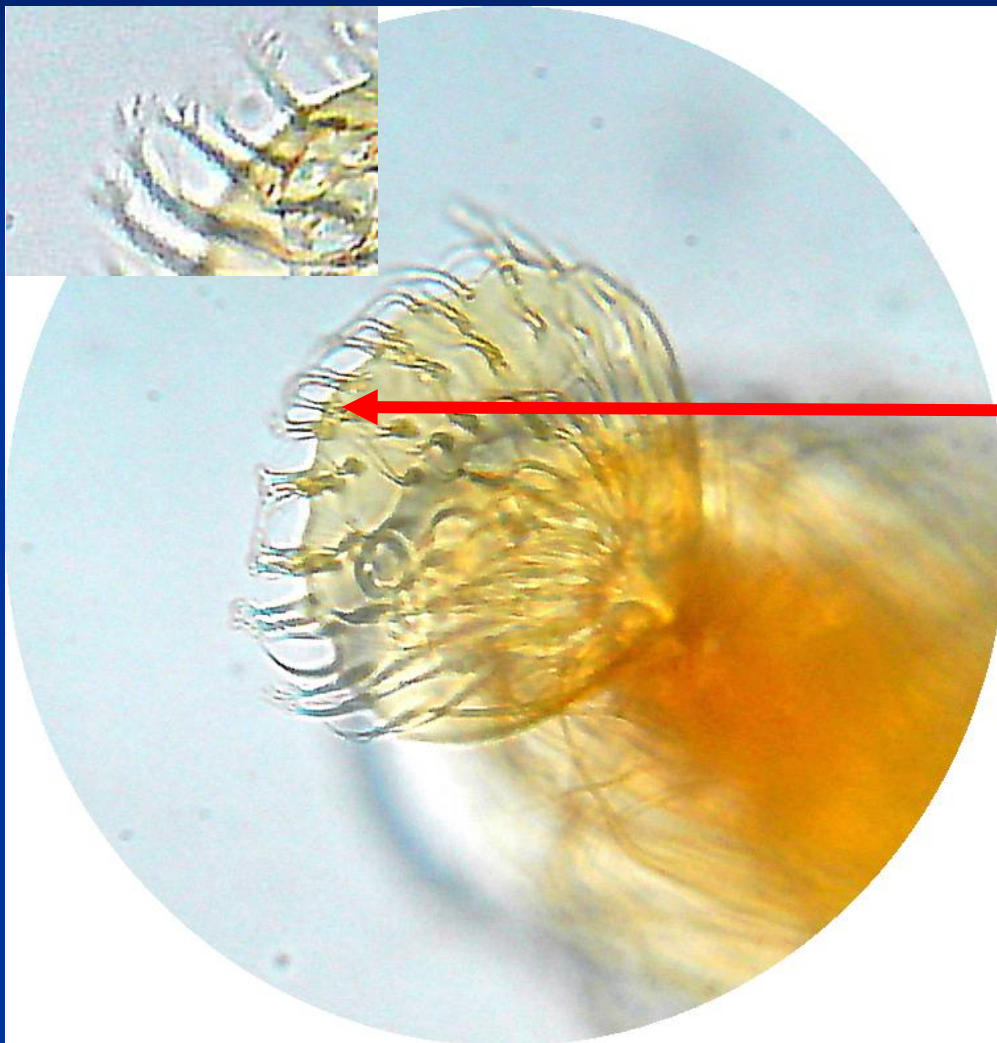
pysk  
(labium)

pyskové makadlo  
(palpus labialis)

jazyk  
(glossa)

lžička  
(labella)

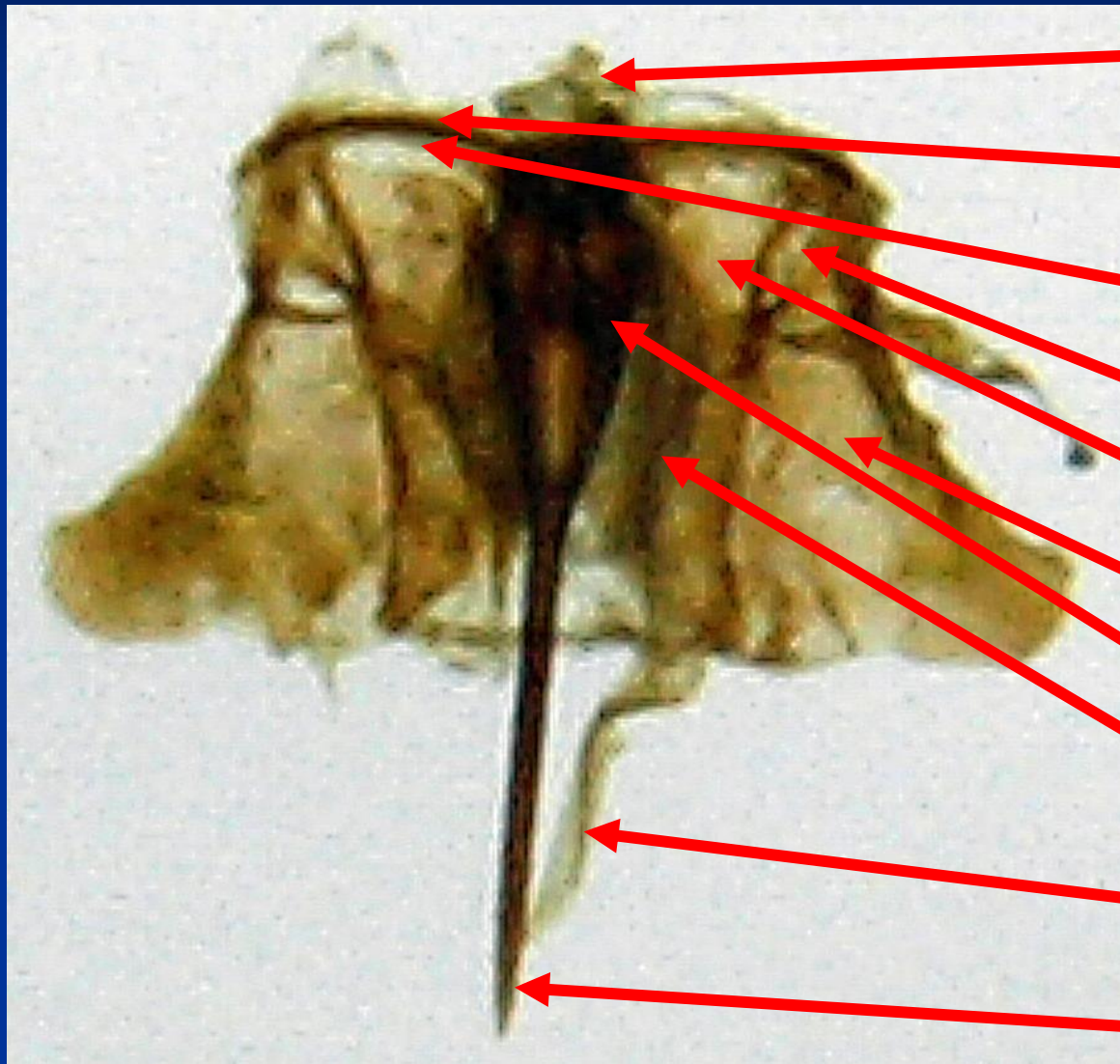
# Detail lžičky (labellum)



stroměkovitě větvené  
chloupky lžičky



# Žihadlový aparát – celkový pohled



vyústění jedového  
váčku a Dufouroy žlázy

oblouk  
žihadlového bodla

oblouk  
žihadlového žlábků

trojhranná destička

obdélníková destička

čtvercová destička

kyj

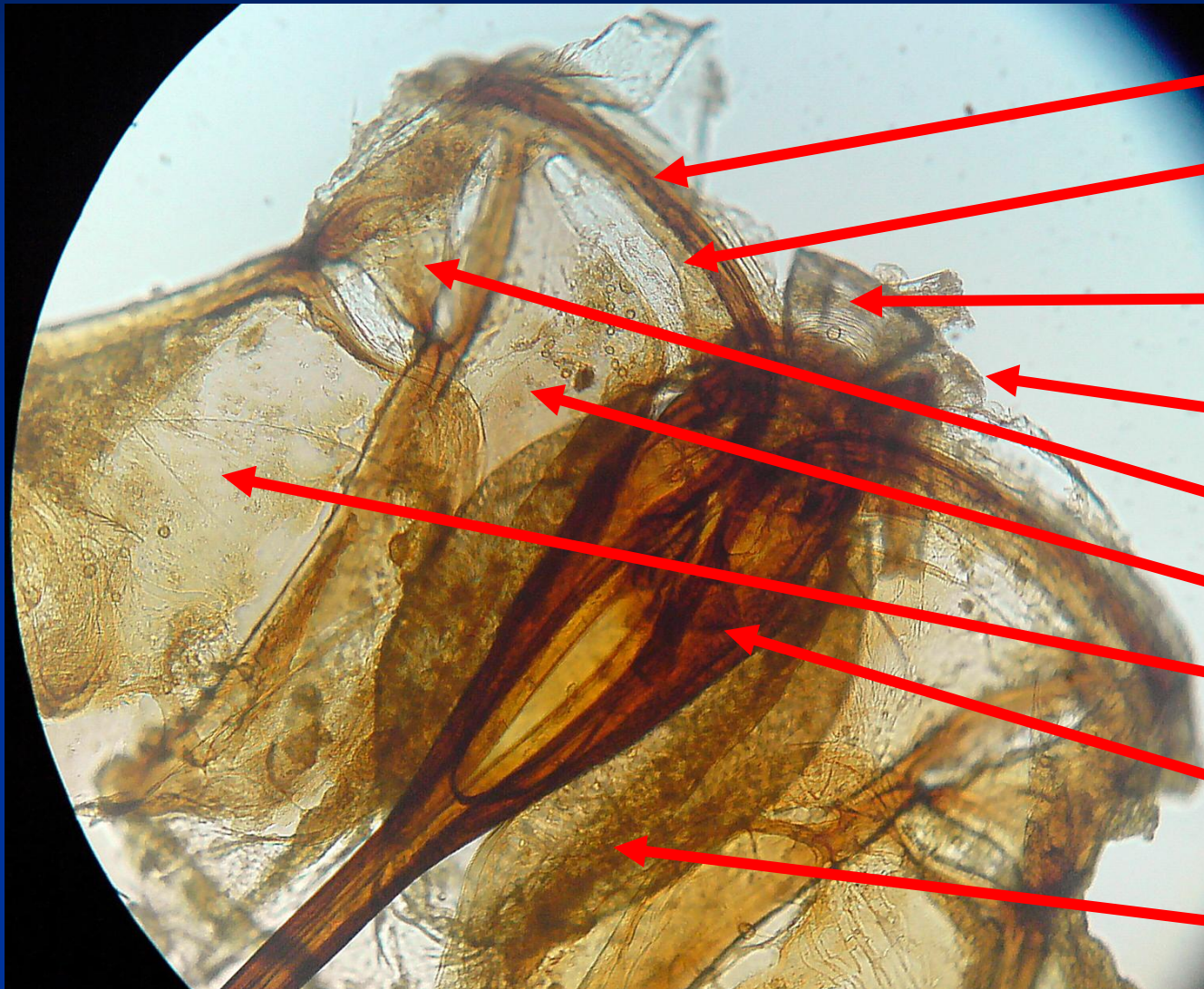
výdut'

žihadlová pochva

žihadlové bodlo  
(žlábek s 2 štětinkami)



# Žihadlový aparát – proximální část



oblouk  
žihadlového bodla

oblouk  
žihadlového žlábků

vyústění jedového  
váčku

Dufourova žláza

trojhranná destička

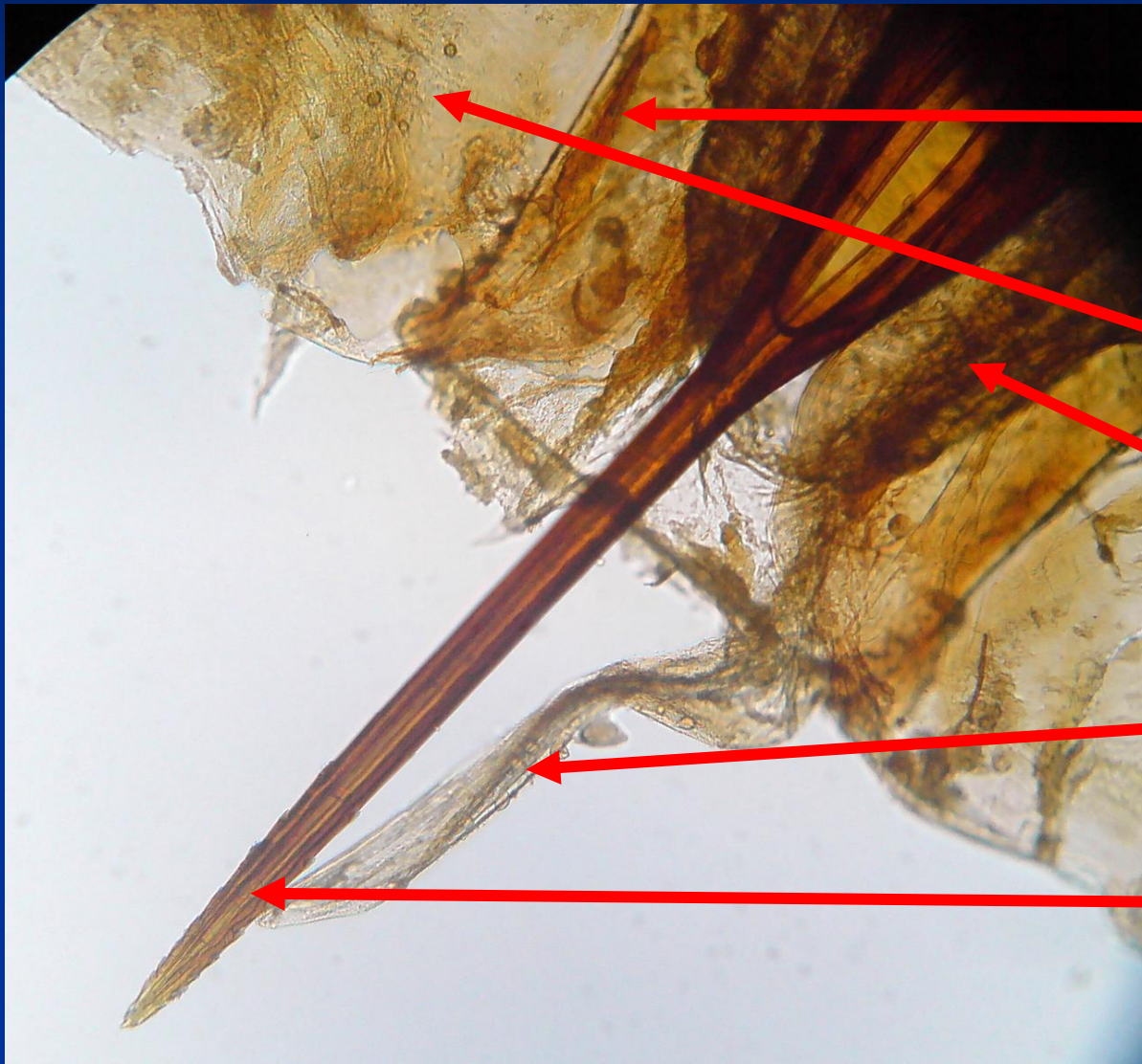
obdélníková destička

čtvercová destička

kyj

výdut'

# Žihadlový aparát – distální část



obdélníková destička

čtvercová destička

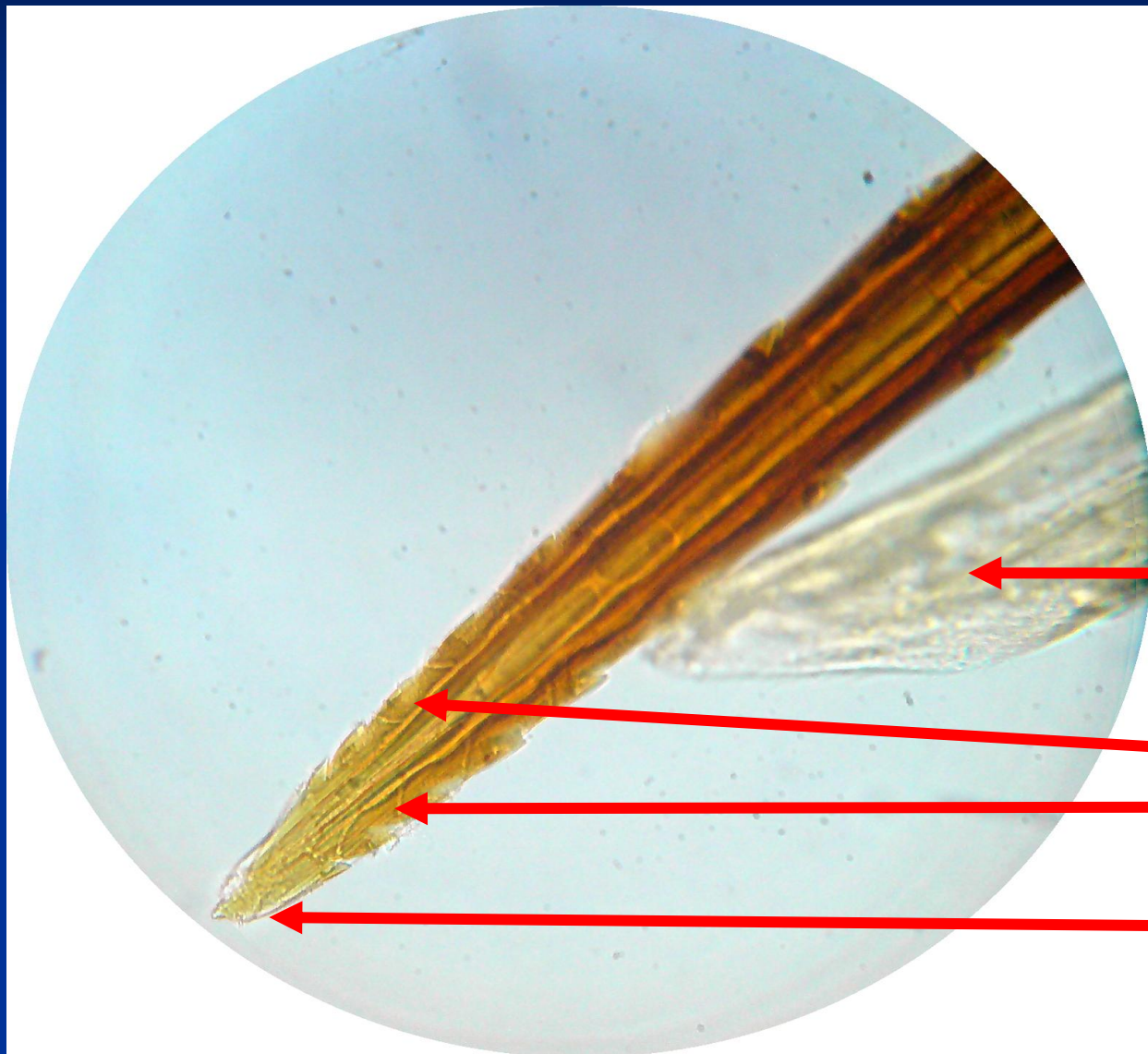
výduť

žihadlová pochva

žihadlové bodlo  
( 2 štětinky ve žlábkku )



# Detail žihadlového bodla



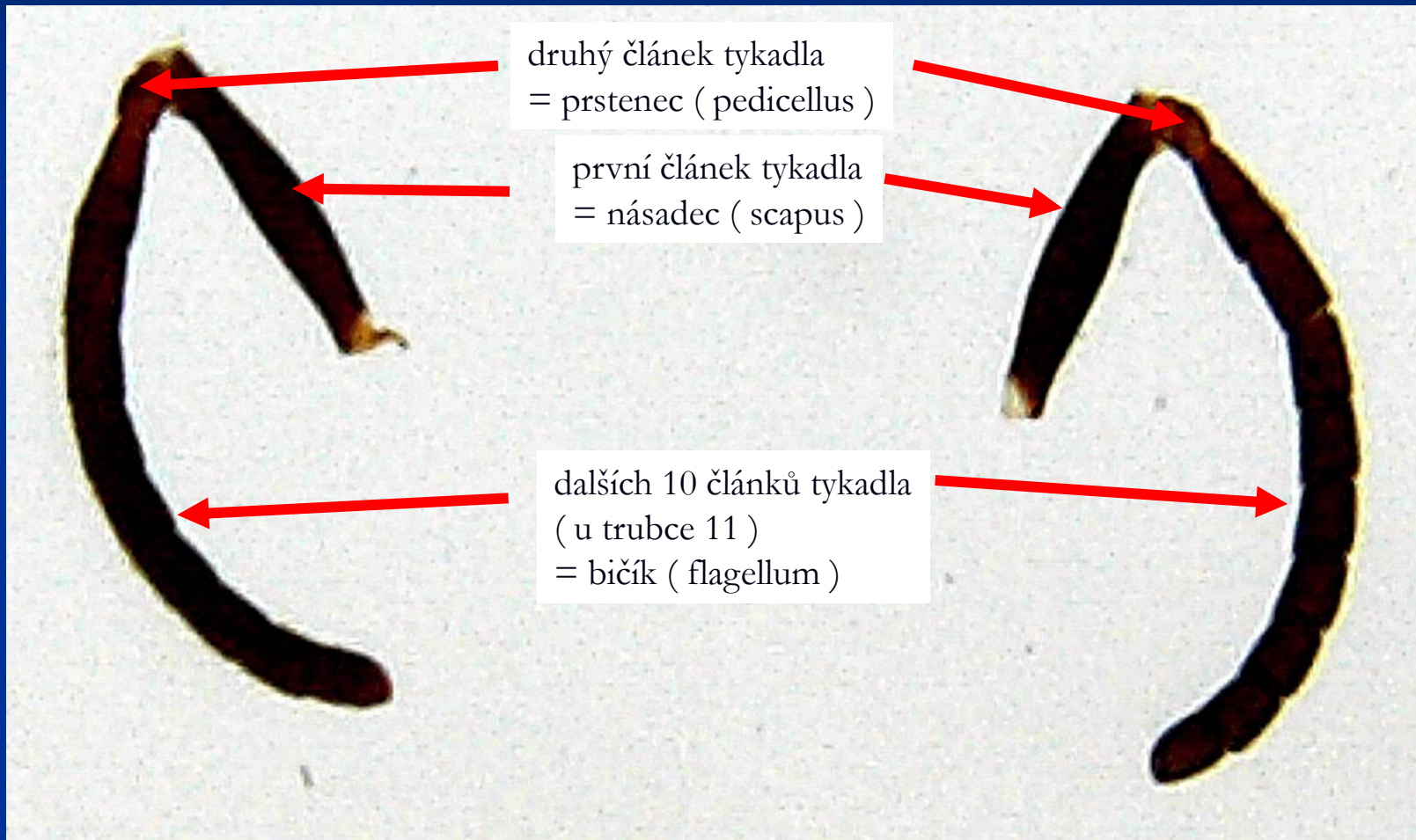
žihadlová pochva

2 štětinky s vratizoubky  
uvnitř žihadlového žlábků

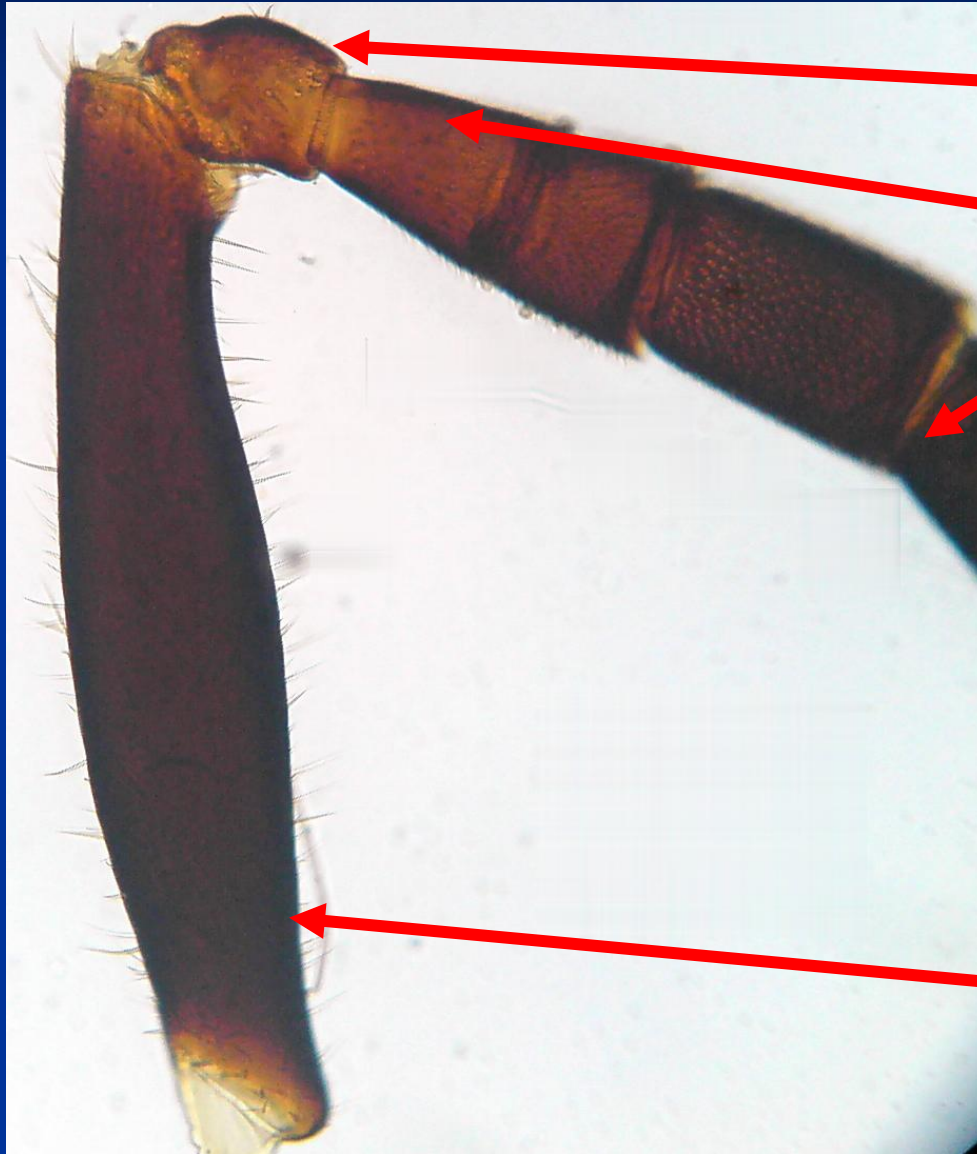
hrot žihadlového  
žlábků



# Tykadla – celkový pohled



# Tykadlo včely medonosné – proximální část



druhý článek tykadla = prstenec  
(kolénko) (pedicellus)

dalších 10 článků tykadla  
(u trubce 11)  
= bičík (flagellum)

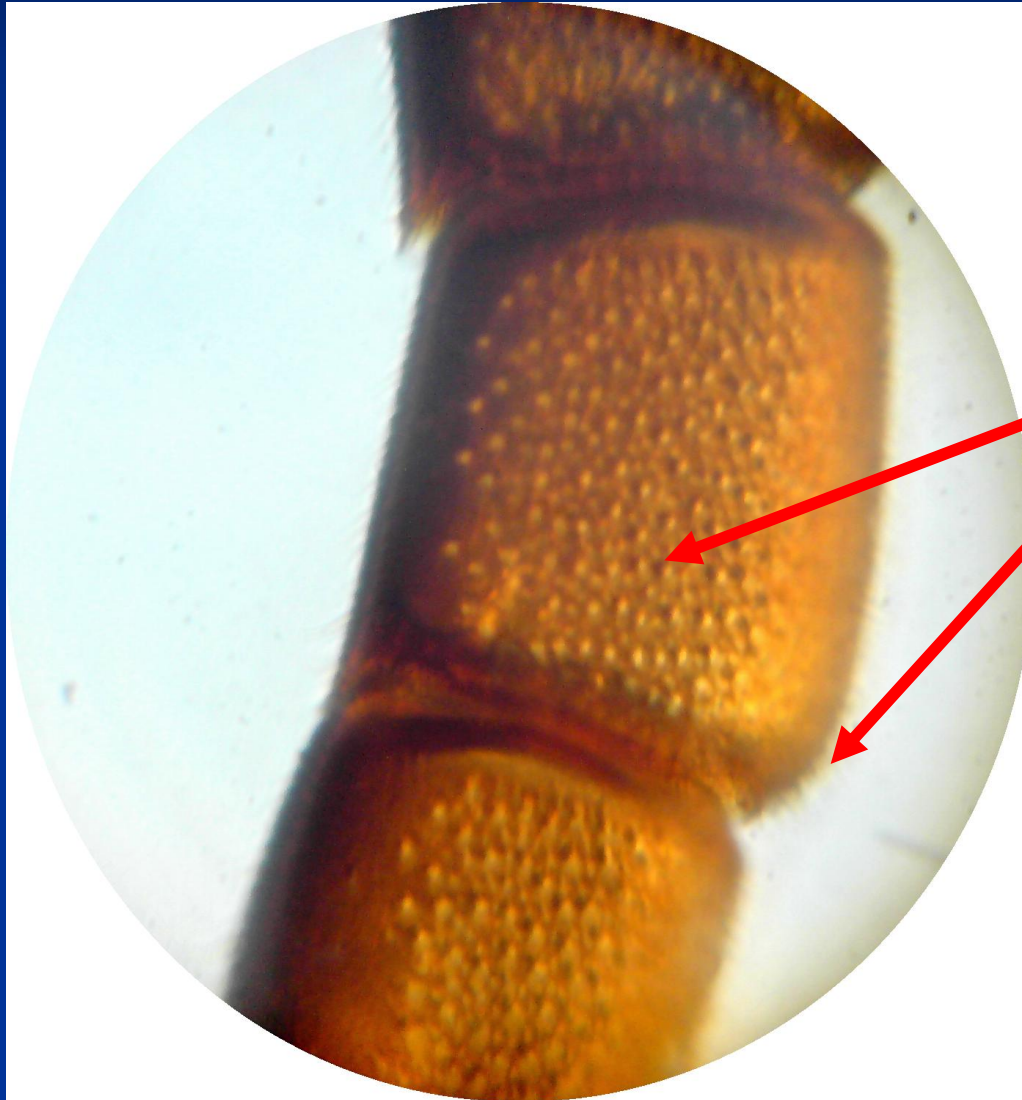
první článek tykadla  
= násadec (scapus)

# Tykadlo včely medonosné - distální část ( bičík )





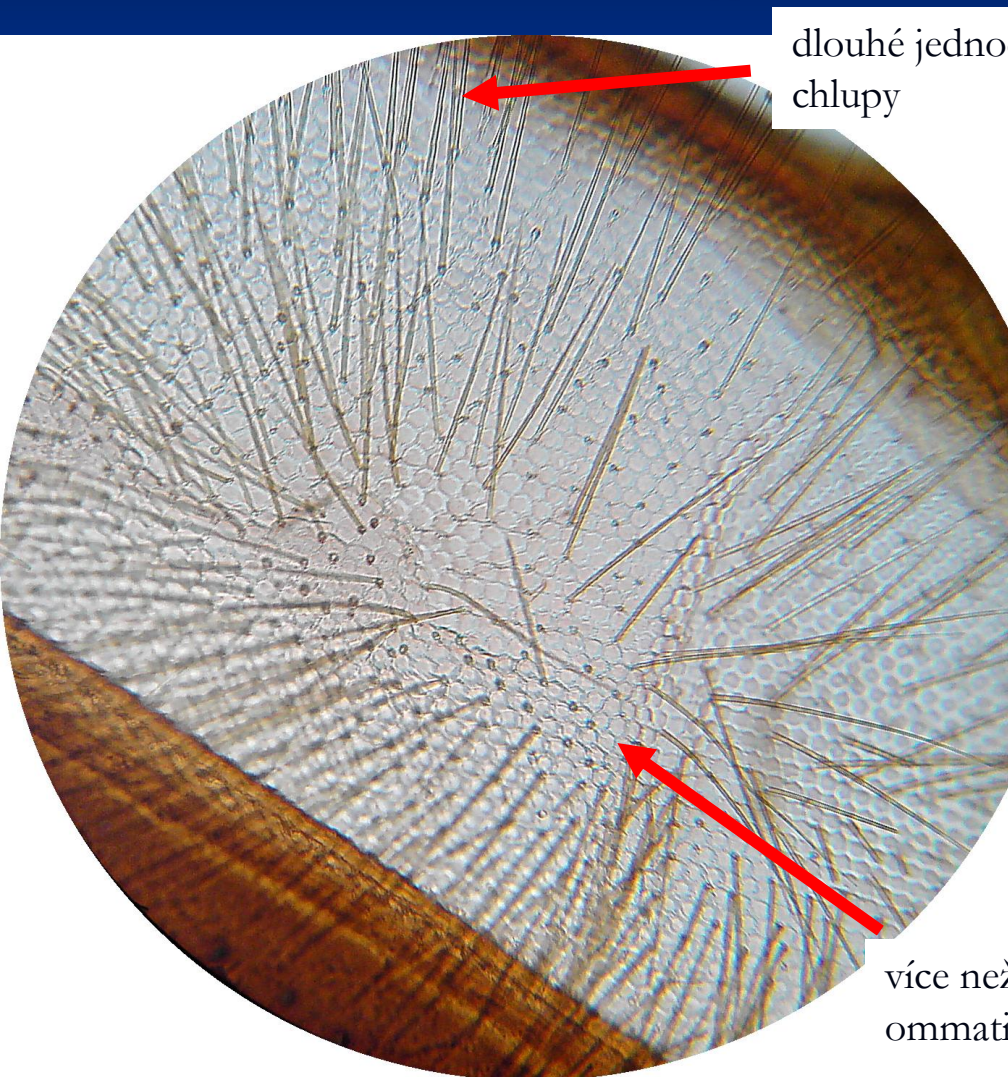
# Čidla ( senzily ) distálních článků včelích tykadel



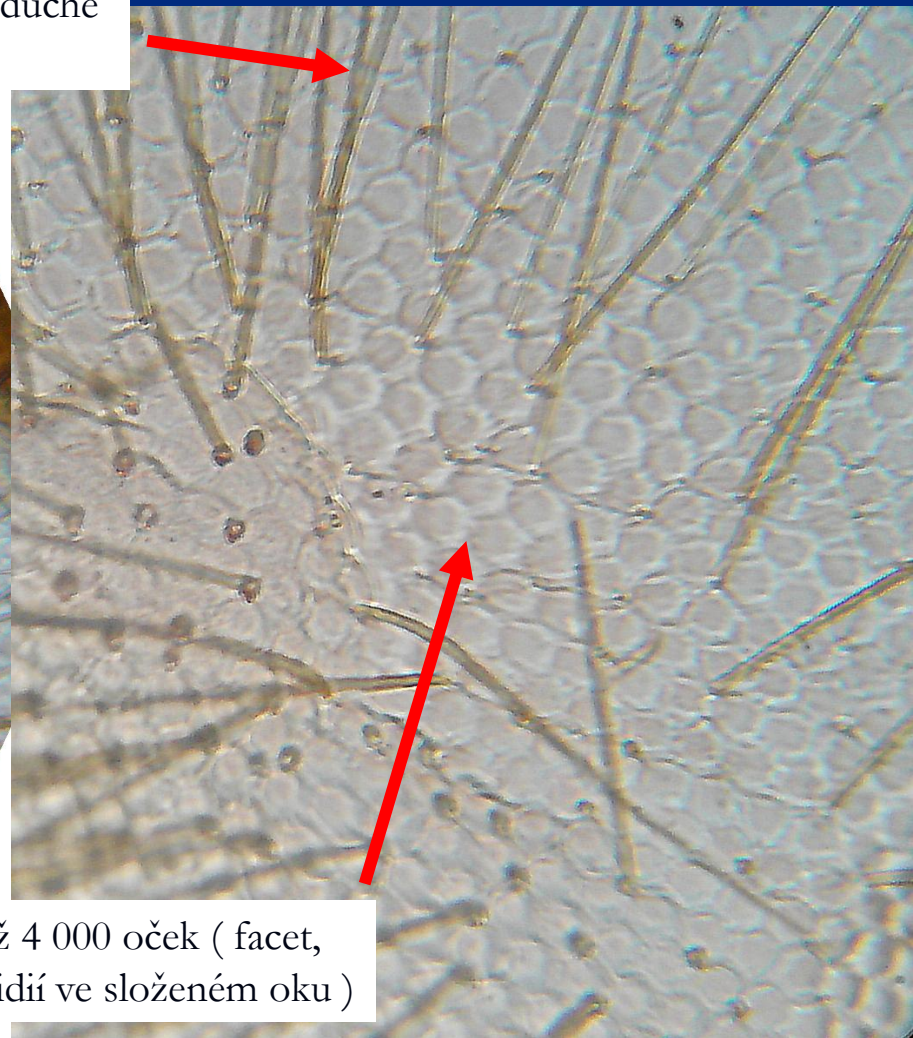
vláskovité, kuželovité,  
destičkovité a lahvicovitě  
senzily na povrchu tykadlových  
článků



# Složené oči včely medonosné ( *oculi compositi* ) – celek a detail



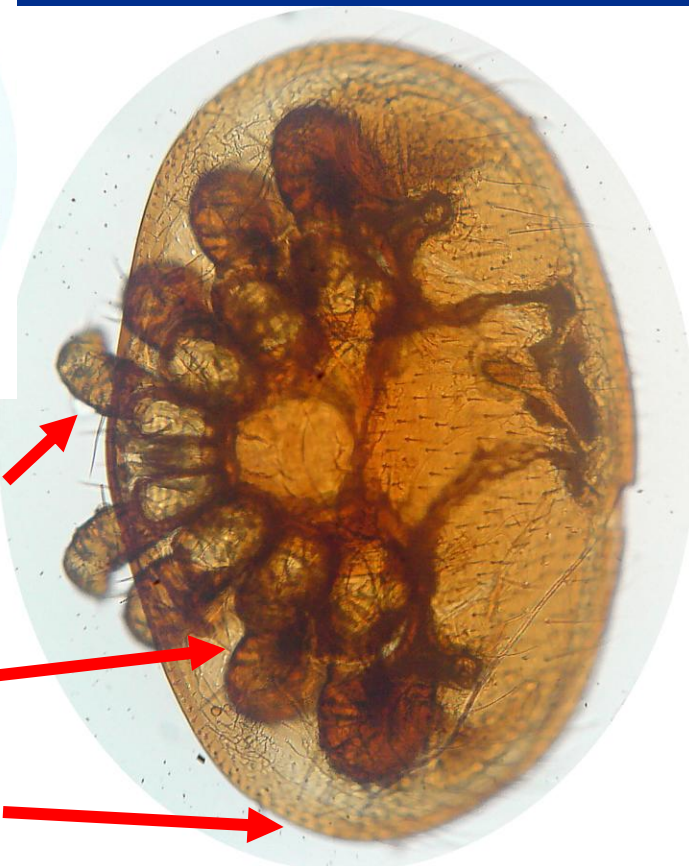
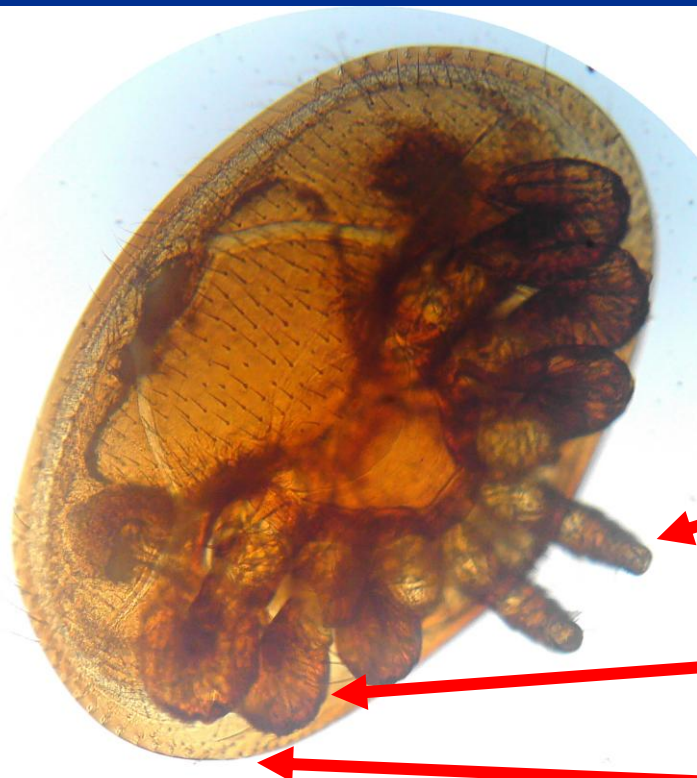
dlouhé jednoduché  
chlupy



více než 4 000 oček ( facet,  
ommatidií ve složeném oku )



# Kleštík včelí ( *Varroa destructor* )



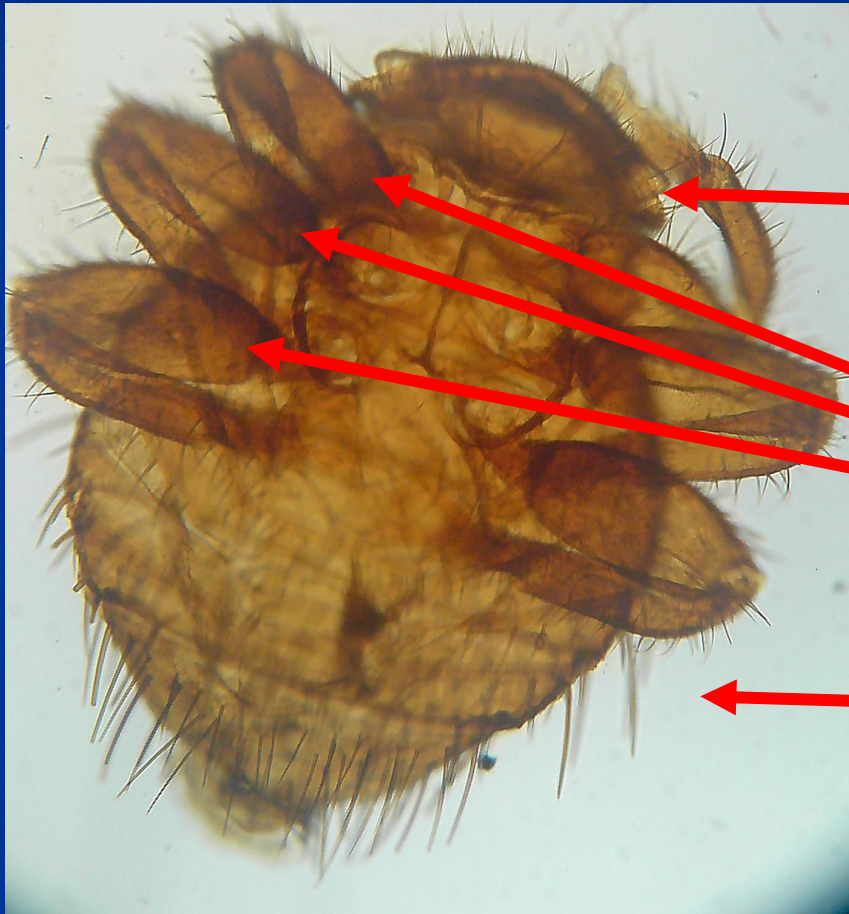
první pár končetin  
funkčně nahrazuje  
hmyzí tykadla

4 páry končetin,  
klepítkatec, roztoč

oválný tvar těla  
1,2 mm x 1,8 mm



# Včelomorka obecná ( bezoká ) ( Braula coeca )



Je přibližně stejné velikosti jako  
Varroa ale :

hlava bez očí se zakrnělými tykadly  
( typický znak parazitismu,  
je ale pouze komensál = příživník )

3 páry končetin,  
hmyz, moucha

protáhlý tvar těla  
se zřetelnou hlavou

# Včela a roztoči *Varroa destructor*





# Včelomorka na včelách





# Pylová zrna větrosnubných ( anemofilních ) a hmyzosnubných ( entomofilních ) rostlin

líška : exina hladká a silná, zrna lehká, nelepková

slunečnice : exina tenčí s ostny

( u jiných entomofilních rostlin často s hrboleky  
nebo lepivými přívěsky a členitějším povrchem )

